



القُدرة
ALQUDRA
GROUP OF COMPANIES

مجموعة شركات القدرة جلوبال
الموزع الرسمي لـ

HOWE X HOWE



SFP



NFPT
NANO FIRE PROTECTION TECHNOLOGY



روبوت إطفاء الحرائق ثيرمايت



HOWE X HOWE
FIRE FIGHTING ROBOT
THERMITE®

ثيرمايت هو روبوت إطفاء صغير الحجم وعالي الأداء. إنه روبوت آلي لديه القدرة على مكافحة الحرائق والاستجابة لحالات الطوارئ، وقادر على التعامل مع حالات الحرائق المتقدمة والخطيرة التي لا يستطيع البشر ولا أي آلة أخرى التعامل معها بنفس الكفاءة.

ضمم ثيرمايت بأعلى معايير الجودة مع التركيز على المتانة والقدرة العالية على التحمل في قاعدة عسكرية. يتميز هذا الجهاز بعمر افتراضي طويل وصيانة منخفضة، مما يقلل التكاليف وسهولة الصيانة. إنه المستجيب الأول ويكافح الحرائق بفعالية كبيرة، ويبقي رجال الإطفاء بعيدًا على مسافة آمنة من أجل الحفاظ على سلامتهم. أرواحهم، إنه خط هجومهم ودفاعهم الأول.

يُنصح باستخدام الثيرمايت في:

01

الحرائق في حقول النفط والغاز، والمنشآت الكيميائية والبتروكيمياوية، وأماكن التخزين مثل خزانات البترول، ومصافي البترول والغاز المسال

02

حرائق المواد الخطرة والخزيرة

03

المتفاعلات النووية، وحوادث الطائرات والموانئ

04

مصانع الصناعات الثقيلة مثل مصانع الألمنيوم والحديد والصلب

05

حرائق المباني الشاهقة والمتنزل

06

محطات الطاقة والكهرباء وخطوط الأنابيب

07

حرائق الغابات والمناطق المفتوحة التي يصعب فيها السيطرة على الحريق

08

حرائق ناقلات النفط البحرية، يمكن استخدامها على متن ناقلات النفط والسفن والغواريب في مكافحة الحرائق الساحلية والبحرية بشكل عام بسهولة بغض النظر عن وضعه في أماكن مختلفة



TREAD BOLDLY

HOWE X HOWE



روبوت مكافحة الحرائق

ثيرمايت® RS3

قادر على ضخ ٢٥٠٠ جالون في الدقيقة

هو روبوت لمكافحة الحرائق كبير الحجم، ذو مركز ثقل منخفض وشاسيه عريض يتم التحكم به عن بعد من خلال وحدة التحكم التي توفر تقنية فيديو عالية الدقة في الوقت الفعلي للتشغيل مما يسمح للروبوت بقدرة مناورة عالية في الظروف الصعبة كما يسمح التصميم النموذجي والوامل المشترك لروبوت الثيرمايت RS3 بدمج معدات إضافية بالمركبة مثل الجرافة ومروحة التبريد، تم تصنيع الروبوت على عجلات مطاطية مقواه بالفولاذ الصناعي مما يسمح للروبوت بالتنقل في التضاريس الصعبة وتحمل التعرض للمواد الخطرة والظروف القاسية

أقصى معدل تدفق

2500 جالون في الدقيقة

الأبعاد

الطول 120 بوصة
العرض 65.5 بوصة
الارتفاع 64.75 بوصة



تبرمايت RS3 روبوت مكافحة الحرائق

النظام

النوع	الونش	نظام الفيديو
دفع ذاتي	سعة 8000 رطل	رقمية (قياسي) حرارية (اختياري)
ناقل الحركة	المسارات	
هيدروسناتيكي	مطاط مدمج من الدرجة الصناعية	

القاذف

الطرز والموديل	أقصى تيار أفقي للمياه	معدل تدفق المياه
ايلكارت براس كوبرا	300+ قدم / 100 متر	2500 جالون في الدقيقة
أقصى تدفق بمعدل رطل لكل بوصة مربعة / بار	أقصى تيار رأسي للمياه	
200 رطل لكل بوصة مربعة	150+ قدم / 50 متر	

أداء النظام

النطاق	أقصى درجة انحدار
300 متر حسب البيئة	50% +
السرعة	أقصى درجة إنحدار جانبي
8 ميل في الساعة	35%

النظام

وصف المحرك

الصنع والموديل
Yamar 3TNV88C

محرك ديزل
36.8 حصان
رباعي الأشواط
مبرد بالماء

الأبعاد

الارتفاع	الارتفاع عن الارض	الطول
64.75 بوصة	10 بوصة	120 بوصة
وزن المركبة	العرض	
3500 +/- رطل اعتماداً على المرفقات	65.5 بوصة	

المواصفات

- محرك ديزل بقوة 36.8 حصان
- إمكانية ضخ تصل الى 2500 لتر في الدقيقة
- يمشي على سلاسل مطاطية معززة بدرجة صناعية عالية القوة
- يوفر استطلاع ميداني في الأماكن عالية الخطورة

TREAD BOLDLY

HOWE X HOWE



روبوت إطفاء الحرائق ثيرمايت RS1

قدرة تنقل لا مثيل لها مع أقصى قدر من التباعد

يُعد روبوت ثيرمايت RS1 الأكثر قدرة ومثانة وموثوقية في السوق. يتم تشغيل RS1 عن بُعد عبر وحدة تحكم توفر فيديو ديجيتال عالي الدقة وفيديو بالكاميرا الليلية في الوقت الفعلي مما يمكن الروبوت من التنقل في التضاريس الخطرة بأقصى درجات التحكم ويتميز بقدرته على دفع المركبات من مساره، والرشاقة اللازمة لصعود الدرج، وإمكانية إخراج أقصى معدل تدفق يصل إلى 1,250 غالون في الدقيقة. صُمم ثيرمايت كأداة متقدمة لمساعدة المشغلين على مكافحة الحرائق بأمان وكفاءة عالية

أقصى معدل تدفق

1250 جالوناً في الدقيقة

الأبعاد

الطول 77.25 بوصة

العرض 44 بوصة × 64 بوصة

HOWEANDHOWE.COM →



THERMITE R51

FIREFIGHTING ROBOT

المحرك

وصف المحرك
24 حصان، ديزل، 4 أشواط، مبرد بالماء

الماركة والموديل: كولر
KDW1003

الأبعاد

العرض
64 بوصة

الارتفاع
64 بوصة

الطول
77.25 بوصة

وزن المركبة
1600 +/- رطل

الخلوص الأرضي
8 بوصات

الميزات

- محرك ديزل بقوة 24 حصان
- قاذف بقوة تصل إلى 1250 لتر في الدقيقة
- مدى وقوف يزيد عن 300 متر
- رشاشات تبريد الجنزير والمركبات
- ما يصل إلى 20 ساعة من وقت التشغيل دون إعادة التزود بالوقود
- جنزير عالي القوة وعجلات طرق
- يوفر الاستطلاع والوعي الظرفي في المناطق عالية الخطورة
- ملحقات اختيارية: فوهة رغوية وإضاءة للمشاهد

النظام

مسارات

مطاط بحزام من
الدرجة الصناعية

ناقل الحركة

هيدروستاتيكي

النوع

دفع مستقل

نظام الفيديو

DTV (قياسي)

FLIR حراري (اختياري)

القاذف

التدفق

1250 جالوناً في الدقيقة

الماركة والموديل

Elkhart Brass Cobra

أقصى رطل لكل بوصة

أقصى تدفق أفقي +300 قدم/100 متر

مربعة/القضبان 200 رطل لكل بوصة مربعة

أقصى تدفق رأسي +150 قدم/50 متر

أداء النظام

المدى

300 متر حسب البيئة

السرعة

6 أميال في الساعة

أقصى انحدار للدرجة

+50%

أقصى انحدار جانبي

35%

TREAD BOLDLY

HOWE X HOWE



> الجيل التالي THERMITE EV2® روبوت إطفاء كهربائي بالكامل

يعد Thermite® EV2 روبوتاً كهربائياً بالكامل لمكافحة الحرائق يوفر وعياً بالظروف في الوقت الفعلي مع إمكانية توثيق الحوادث. يستهدف Thermite® EV2 الحرائق بأمان وفعالية بتصميمه الحديث، بما في ذلك قاذف متعدد المواضع وملحقات إضافية. بدلاً من محرك الاحتراق الداخلي التقليدي، يتم تشغيل Thermite® EV2 بأحدث تقنيات البطاريات عالية السعة؛ وخلافاً لهذه المحركات التي تستهلك الوقود القابل للإشتعال، فإنه لا يحتاج إلى أكسجين للطاقة، مما يمكن روبوت مكافحة الحرائق من الاختراق أكثر في البيئات الخطرة بدرجة حرارة عالية، الخالية من الأكسجين.



ثيرمايت EV2 روبوت مكافحة الحرائق

الأبعاد

الارتفاع	الطول
73 بوصة مع امتداد القواطع 52 بوصة بدون امتداد القواطع	113 بوصة

الارتفاع عن الارض
10 بوصة

العرض
60.5 بوصة

وزن المركبة
2700 +/- رطل اعتماداً على المرفقات

الملحقات الاختيارية

- قواطع الرغوة .
- أضواء إضافية .
- نظام رغوة هوائية مضغوطة .
- خزان الرغوة .
- نظام المحراث .
- كاميرا حرارية .
- كاميرا 360 درجة مزودة بحساسات نهائية ليلية .
- وتكبير حراري
- (CCTV مع PTZ)

المواصفات

- قاذفات تضح 1250 جالون في الدقيقة
- نطاق المواجهة لأكثر من 300 متر .
- رشاشات تبريد المركبات والعجلات .
- حتى 20 ساعة عمل متواصلة .
- مسارات عالية القوة وعجلات بقدرة عالية على التحمل .
- يوفر مهام ونتائج في المناطق عالية المخاطر .

النظام

نظام الفيديو
عالي الدقة (قياسي)

الونش
سعة 8000 رطل

نظام الدفع
نظام بطارية 200 امبير في الساعة
دفع كهربائي مزدوج

المسارات
مطاطا مقاوم للمياه
من الدرجة الصناعية

القاذف

معدل تدفق المياه
1250 جالون في الدقيقة

أقصى تيار أفقي للمياه
300 قدم / 100 متر

الطراز والموديل
اكرون براس
ديكسستر

أقصى تيار رأسي للمياه
150+ قدم / 50 متر

أقصى تدفق 200 رطل لكل بوصة مربعة

أداء النظام

النطاق
300 متر حسب البيئة

أقصى درجة انحدار
50% +

السرعة
8 ميل في الساعة

أقصى درجة إنحدار جانبي
35%

TREAD BOLDLY

HOWE X HOWE



> الجيل التالي THERMITE EV1® روبوت إطفاء كهربائي بالكامل

يعد Thermite® EV1 روبوتاً كهربائياً بالكامل لمكافحة الحرائق يوفر وعياً بالظروف في الوقت الفعلي. يستهدف Thermite® EV1 الحرائق بأمان وفعالية بتصميمه الحديث، بما في ذلك قاذف متعدد المواضع وملحقات إضافية. بدلاً من محرك الاحتراق الداخلي التقليدي، يتم تشغيل Thermite® EV1 بأحدث تقنيات البطاريات عالية السعة، وخلافاً لهذه المحركات التي تستهلك الوقود القابل للإشتعال، فإنه لا يحتاج إلى أكسجين للطاقة، مما يمكن روبوت مكافحة الحرائق من الاختراق أكثر في البيئات الخطرة بدرجة حرارة عالية، الخالية من الأكسجين.



ثيرمايت EV1
روبوت مكافحة الحرائق



© 2022 HOWE & HOWE, INC.



النظام

نظام الدفع	نظام الفيديو
نظام بطارية 200 امبير في الساعة	HD (Standard)
دفع كهربائي مزدوج	الونش
المسارات	سعة 5000 رطل
مطاط مدمج من الدرجة الصناعية	

القاذف

الطرز والموديل	معدل تدفق المياه	أقصى تيار أفقي للمياه
إيلكارت براس كوبرا	1250 جالون في الدقيقة	+ 300 قدم / 100 متر
أقصى تدفق بمعدل رطل لكل بوصة مربعة / بار	200 رطل لكل بوصة مربعة / 13 بار	أقصى تيار رأسي للمياه
		+ 150 قدم / 50 متر

أداء النظام

النطاق	أقصى درجة انحدار
300 متر حسب البيئة	50%+
السرعة	أقصى درجة انحدار جانبي
5 ميل في الساعة	35%
8 كيلومتر في الساعة	

الأبعاد

الارتفاع	وزن المركبة
43 بوصة / 109.2 سم (إلى الجزء العلوي من الروبوت)	1550 رطل / 703 كج
51 بوصة / 129.5 سم (إلى الجزء العلوي من الانتينا)	اعتماداً على المرفقات
الطول	العرض
75 بوصة / 190.5 سم	38 بوصة / 96.5 سم
الارتفاع عن الأرض	
6 بوصة / 17.8 سم	

المواصفات

- قاذف يضخ 1250 جالون في الدقيقة
- نطاق المواجهة لأكثر من 300 متر
- رشاشات لتبريد المركبة والعجلات
- حتى 20 ساعة عمل متواصلة
- مسارات عالية القوة وعجلات بتقنية عالية على التحمل
- يوفر مهام الاستطلاع في المناطق عالية المخاطر



SWAT - BOT

سوات بوت

الجيل القادم من درع SWAT-BOTT™ EV2 الباليستي المتنقل

في عام ٢٠١٢، ابتكرت شركة Howe & Howe روبوت SWAT-BOTT، وهو درع باليستي متحرك للغاية، ومُجنزر مصمم لحماية فريق مكون من ٨ أفراد من إطلاق النار المباشر، مما يسمح للمشغلين بحركة هجومية أكثر أمانًا وحماية. يوفر هذا الروبوت قدرات دفاعية وهجومية فعالة في سيناريوهات إطلاق النار النشط، واحتجاز الرهائن ومواقف المواجهة. بعد إعادة هندسة تصميمه الأصلي، أصبح روبوت SWAT-BOTT الآن كهربائيًا بالكامل ويستخدم بعض التقنيات نفسها الموجودة في المركبات الأرضية غير المأهولة التي يستخدمها الجيش الأمريكي وروبوتات

أخبار صحفية والجوائز العالمية

The top 100 new technologies of 2021 | Popular Science (popsci.com)

- <https://www.facebook.com/188236245889/posts/10159582187000890/>
- <https://www.facebook.com/188236245889/posts/10159459660630890/>
- <https://www.instagram.com/p/CW54Z9fNhM4/>
- <https://twitter.com/Textron/status/1468326450877112327>
- <https://twitter.com/smartercreative/status/1467903415904870404>

- <https://www.fire-magazine.com/excellence-in-fire-emergency-awards-winners-2021>
- <https://www.albayan.ae/uae/news/2021-12-08-1.4318451>
- <https://www.instagram.com/p/CXN1AGkhi5a/>
- <https://www.instagram.com/p/CXN1YIzFc-P/>
- https://twitter.com/FIRE_Editor/status/1466798415992569861?s=20
- <https://www.instagram.com/p/CIF4km-hLKJ/?igshid=ZmRIMzRkMDU%3D>

Global Press News

- * <https://www.intelligentliving.co/thermite-rs3-america-first-firefighting-robot/>
- * <https://www.lafd.org/news/lafd-debuts-rs3-first-robotic-firefighting-vehicle-united-states>
- * <https://edition.cnn.com/2020/10/21/business/first-firefighting-robot-in-america-lafd-trnd/index.html>
- * <https://www.lafd.org/news/lafd-debuts-rs3-first-robotic-firefighting-vehicle-united-states>
- * <https://newatlas.com/robotics/us-first-firefighting-robot-la/>



Coverage of some of the accidents involving thermite

- * <https://www.youtube.com/watch?v=2Hl603r6BTA>
- * <https://www.youtube.com/watch?v=lrc2ykFRSIQ>
- * <https://www.youtube.com/watch?v=DW4cauOMw1k>
- * https://www.youtube.com/watch?v=7LY2onX_nc
- * <https://www.youtube.com/watch?v=PEF0WhRJAJo>
- * <https://www.youtube.com/watch?v=r6xJur4bOSc>



Local Press News

Press release from the Abu Dhabi Civil Defense Authority website and social media platforms



- * 18 Affiliates proficient in using the firefighting robot for Abu Dhabi Civil Defense (adcd.ae)

Instagram

- * https://www.instagram.com/tv/CKjaS8ihA4P/?utm_source=ig_web_copy_link
- * https://www.instagram.com/p/CLQ_V1UhKIY/?utm_source=ig_web_copy_link
- * https://www.instagram.com/p/CKd0BZ5BJKW/?utm_source=ig_web_copy_link

Twitter

- * <https://twitter.com/adcd997/status/1360870425706823682?s=20>

Local Press News

Press release from the Ministry of Interior website and social media platforms

- * <https://www.moi.gov.ae/ar/media.center/News/2764416.aspx>

Instagram

- * https://www.instagram.com/p/BmF4qM5hmmn/?utm_source=ig_share_sheet&igshid=12fd2nH4heq9&tr=wal
- * https://www.instagram.com/tv/CMfPNrghCM1/?utm_source=ig_web_copy_link

Twitter

- * <https://twitter.com/moiuae/status/1026036045371125760?s=19>





Various Press News



For more information about the Thermitic robotic firefighting robot



Various Press News



Please Visit

- www.howandhowe.com
- www.alqudra-global.com

YouTube Channel

- <https://youtu.be/MIONsbv5gfA>
- <https://youtu.be/k90HLR2e3EA>
- <https://youtu.be/OSrEeOu-flc>
- <https://youtu.be/9tJWYCcTOGc>

Social Media Channels

- <https://www.instagram.com/howe.and.howe.me/>
- https://www.instagram.com/alqudra_intl/
- <https://www.facebook.com/AlQuadraIntl>
- https://twitter.com/alqudra_intl

Contact



لماذا HEN؟

مصمم علمياً

صُمم من قبل خبراء وعلماء إطفاء قدامى، باستخدام ميكانيكا موانع متقدمة.

إخمد فائق

قدرات كبيرة، تغطية واسعة، ومدى بعيد لرسم خرائط مائية فعال.

سلامة معززة

مع منتجات مثل Turbo، تبرز Hen السلامة وبيئة العمل لرجال الإطفاء.

معتمد على نطاق واسع

تتق به الحشرات من إدارات الإطفاء، والجيش الأمريكي، وإدارات الإطفاء الصناعية.

تواصل معنا

ايمليل

sales@alqudra-global.com

الموقع الإلكتروني

www.alqudra-global.com

HEN

a better way to fight fire



نقدم الآن

معزز الضغط الخلفي توربو يأتي مع فوهة شفرة ومانع تسرب هيدرو الشهيرين



info@alqudra-global.com



HEN TURBO

أول مُحسن ضغط للخرطوم في العالم

- يحسن صلابة الخرطوم وسهولة التعامل معه
- يقلل من خطر ارتطام الخرطوم والفوهة
- يزيل الالتواءات ويقلل من التواءات خط الخرطوم
- يحسن الأداء في جميع حزم تركيب خط الخرطوم

القياسات المتوفرة

25PSI-1.5"NH, 25PSI-1.5"NPSH
25PSI-2.5"NH, 25PSI-2.5"NPSH

HEN HYDRO

صمام إغلاق عالي المتانة مع صمام كروي يوابة

- فتح وإغلاق أسهل
- يوفر مسافة تدفق وشكلاً أفضل عند الإغلاق الجزئي
- فتحة يدوية كبيرة للبالبة توفر تحكماً أفضل
- هيكل من الألومنيوم بالكامل يقلل الوزن ويحسن التوازن

القياسات المتوفرة

HYDRO 100 SERIES: 1" WATERWAY
HYDRO 138 SERIES: 1 3/8" WATERWAY
HYDRO 200 SERIES: 2" WATERWAY

HEN BLADE

أول فوهة ناعمة قابلة للتعديل في العالم

- حجم القطرة كبير
- انتقل من تيار محكم متين إلى نمط شفرة مستقيمة متين
- ضبط تدفق الربع دورة
- مُحسن لبيئة العمل
- يوفر تغطية وتبريداً والكماشاً للغازات

القياسات المتوفرة

20GPM@100PSI, 45GPM@100PSI,
95GPM@100PSI, 160GPM@50PSI,
185GPM@50PSI, 265GPM@50PSI

HEN
HIGH EFFICIENCY NOZZLES



أفضل طريقة لمكافحة الحرائق

فوهات هين Hen Blade- Nozzles
فوهة ذات تجويف أملس قابلة للتعديل



فوهة SmoothBore
قابلة للتعديل تتيح لك الانتقال من تيار محكم
قوي إلى نمط شفرة مستقيم قوي

- نمط محكم متين ونمط شفرة متين
- وضع وحجم قطرة مُحسَّنان
- هيكل من سبائك الألومنيوم لأقصى قدر من المتانة
- متوافق مع NFPA

متوفر بالأحجام التالية:

20GPM@100PSI, 45GPM@100PSI, 95GPM@100PSI,
160GPM@50PSI, 185GPM@50PSI and 265GPM@50PSI

صمام إغلاق عالي المتانة مع صمام بوابة كروي،
مصمم هندسيًا لتحقيق تدفق فائق

هين هايدرو - موانع التسرب
صمام بوابة كروي مغلق

- تصميم مريح وخفيف الوزن
- زيادة كفاءة التدفق إلى أقصى حد في عمليات التكديس
- هيكل من سبائك الألومنيوم وصمام بوابة كروي
- لأقصى قدر من المتانة
- NFPA متوافق مع

متوفر بالأحجام التالية:

Hydro 100 series: 1" waterway
Hydro 138 series: 1 3/8" waterway
Hydro 200 series: 2" waterway



HEN

BLADE 20

فوهة

ذات تجويف أملس



نظرة عامة

تعيد فوهة HEN Blade

ذات السبطانة الملساء تعريف هجوم الحرائق من خلال الجمع بين مدى واختراق السبطانة الملساء التقليدية مع تنوع نمط الشفرة المستقيمة بربع دورة بسيطة، يمكن لرجال الإطفاء الانتقال من تيار صلب ضيق إلى تيار شفرة واسع وعالي التأثير، مما يوفر قطرات ماء كبيرة لتحقيق أقصى قدر من الكفاءة، وتحسين التبريد، وتحسين التحكم

الميزات

- ربع دورة من نمط الشفرة العريضة إلى نمط الشفرة الصلبة الضيقة
- هيكل من الألومنيوم المؤكسد الصلب
- متوفر بـ 1" NH and 1" NPSH threads
- دوران دائم
- متوافق مع NFPA 1960/1964
- ضمان 5 سنوات

المواصفات

	إمبراطوري	مترى
التدفق المستهدف	20 gpm	75 lpm
الضغط المستهدف	100 psi	7 bar
زاوية نمط الشفرة	22°	22°
الوزن	1 lb	0.45 kg
الطول	5.0 in.	127 mm
العرض	2.5 in.	64 mm

معدلات التدفق

الضغط (رطل/بوصة مربعة) (بار)	معدل التدفق (جالون/دقيقة) (لتر/دقيقة)
50 (3.4)	14 (54)
75 (5.2)	17 (66)
100 (6.9)	20 (76)
125 (8.6)	22 (85)
150 (10.3)	25 (93)

التغطية

العرض	الوصول
10'	25'
8'	20'
6'	15'
4'	10'
2'	5'



HEN

BLADE 45

فوهة

ذات تجويف أملس



نظرة عامة

تُعيد فوهة HEN BLADE المدمجة ذات السبطوانة الملساء تعريف مفهوم إطلاق النار، إذ تجمع بين مدى واختراق السبطوانة التقليدية ومرونة نمط الشفرة المستقيمة برقع دورة بسيطة، يمكن لرجال الإطفاء الانتقال من تيار كثيف وقوي إلى تيار واسع من الشفرة عالي التأثير، مما يُطلق قطرات ماء كبيرة لتحقيق أقصى كفاءة، وتبريد مُحسن، وتحكم مُحسن

الميزات

- ربع دورة من نمط شفرة عريضة إلى نمط محكم صلب
- هيكل من الألومنيوم المؤكسد الصلب
- متوفر بـ 1" NH, 1" NPSH, 1.5" NH, & 1.5"
- دوران دائم
- متوافق مع NFPA 1960/1964
- ضمان 5 سنوات

المواصفات

	إمبراطوري	مترى
التدفق المستهدف	45 gpm	170 lpm
الضغط المستهدف	100 psi	7 bar
زاوية نمط الشفرة	22°	22°
الوزن	1 lb	0.45 kg
الطول	5.5 in.	140 mm
العرض	2.5 in.	64 mm

معدلات التدفق

الضغط (رطل/بوصة مربعة) (بار)	معدل التدفق (لتر/دقيقة) (جالون/دقيقة)
50 (3.4)	32 (121)
75 (5.2)	39 (149)
100 (6.9)	45 (172)
125 (8.6)	51 (192)
150 (10.3)	56 (210)

التغطية

العرض	الوصول
10'	25'
8'	20'
6'	15'
4'	10'
2'	5'



HEN

BLADE 95

فوهة
ذات تجويف أملس



نظرة عامة

تُعيد فوهة HEN BLADE المدمجة ذات السبطانة الملساء تعريف مفهوم إطلاق النار، إذ تجمع بين مدى واختراق السبطانة الملساء التقليدية ومرونة نمط الشفرة المستقيمة بربع دورة بسيطة، يمكن لرجال الإطفاء الانتقال من تيار كثيف وقوي إلى تيار واسع من الشفرة عالي التأثير، مما يُطلق قطرات ماء كبيرة لتحقيق أقصى كفاءة، وتبريد مُحسّن، وتحكم مُحسّن.

الميزات

- ربع دورة من نمط شفرة عريضة إلى نمط محكم صلب
- هيكل من الألومنيوم المؤكسد الصلب
- متوفر بـ 1.5" NH and 1.5" NPSH threads
- دوران دائم
- متوافق مع NFPA 1960/1964
- ضمان 5 سنوات

المواصفات

	إمبراطوري	مترى
التدفق المستهدف	95 gpm	350 lpm
الضغط المستهدف	100 psi	7 bar
زاوية نمط الشفرة	22°	22°
الوزن	1.2 lb	0.54 kg
الطول	5.7 in.	145 mm
العرض	2.7 in.	69 mm

معدلات التدفق

الضغط (رطل/بوصة مربعة) (بار)	معدل التدفق (جالون/دقيقة) (لتر/دقيقة)
50 (3.4)	67 (253)
75 (5.2)	82 (310)
100 (6.9)	95 (358)
125 (8.6)	106 (400)
150 (10.3)	116 (438)

التغطية

العرض	الوصول
10'	25'
8'	20'
6'	15'
4'	10'
2'	5'



HEN

BLADE 160

فوهة

ذات تجويف أملس



نظرة عامة

تُعيد فوهة HEN BLADE المدمجة ذات السبطانة الملساء تعريف مفهوم إطلاق النار، إذ تجمع بين مدى واختراق السبطانة الملساء التقليدية ومرونة نمط الشفرة المستقيمة، بربع دورة بسيطة، يمكن لرجال الإطفاء الانتقال من تيار كثيف وقوي إلى تيار واسع من الشفرة عالي التأثير، مما يُطلق قطرات ماء كبيرة لتحقيق أقصى كفاءة، وتبريد مُحسّن، وتحكم مُحسّن.

الميزات

- ربع دورة من نمط شفرة عريضة إلى نمط محكم صلب
- هيكل من الألومنيوم المؤكسد الصلب
- متوفر ب 1.5" NH and 1.5" NPSH threads
- دوران دائم
- متوافق مع NFPA 1960/1964
- ضمان 5 سنوات

المواصفات

	إمبراطوري	مترى
التدفق المستهدف	160 gpm	650 lpm
الضغط المستهدف	50 psi	4 bar
زاوية نمط الشفرة	22°	22°
الوزن	1.7 lb	0.77 kg
الطول	6.6 in.	168 mm
العرض	3.2 in.	81 mm

معدلات التدفق

الضغط (رطل/بوصة مربعة) (بار)	معدل التدفق (لتر/دقيقة) (جالون/دقيقة)
30 (2.1)	124 (470)
40 (2.8)	143 (543)
50 (3.4)	160 (607)
60 (4.1)	176 (665)
70 (4.8)	190 (719)

التغطية

العرض	الوصول
19'	50'
16'	40'
12'	30'
8'	20'
4'	10'



HEN

BLADE 185

فوهة

ذات تجويف أملس



نظرة عامة

تُعيد فوهة HEN BLADE المدمجة

ذات السبطانة الملساء تعريف مفهوم إطلاق النار، إذ تجمع بين مدى واختراق السبطانة الملساء التقليدية ومرونة نمط الشفرة المستقيمة، بربع دورة بسيطة، يمكن لرجال الإطفاء الانتقال من تيار كثيف وقوي إلى تيار واسع من الشفرة عالي التأثير، مما يُطلق قطرات ماء كبيرة لتحقيق أقصى كفاءة، وتبريد مُحسن، وتحكم مُحسن

الميزات

- ربع دورة من نمط شفرة عريضة إلى نمط محكم صلب
- هيكل من الألومنيوم المؤكسد الصلب
- متوفر بـ 1.5" NH and 1.5" NPSH threads
- دوران دائم
- متوافق مع NFPA 1960/1964
- ضمان 5 سنوات

المواصفات

	إمبراطوري	متر
التدفق المستهدف	185 gpm	750 lpm
الضغط المستهدف	50 psi	4 bar
زاوية نمط الشفرة	22°	22°
الوزن	1.7 lb	0.77 kg
الطول	6.6 in.	168 mm
العرض	3.2 in.	81 mm

معدلات التدفق

الضغط (رطل/بوصة مربعة) (بار)	معدل التدفق (لتر/دقيقة) (جالون/دقيقة)
30 (2.1)	143 (541)
40 (2.8)	165 (625)
50 (3.4)	185 (698)
60 (4.1)	202 (765)
70 (4.8)	218 (826)

التغطية

العرض	الوصول
19'	50'
16'	40'
12'	30'
8'	20'
4'	10'



HEN

BLADE 265

فوهة

ذات تجويف أملس



نظرة عامة

تُعيد فوهة HEN BLADE المدمجة ذات السبطانة الملساء تعريف مفهوم إطلاق النار، إذ تجمع بين مدى واختراق السبطانة الملساء التقليدية ومرونة نمط الشفرة المستقيمة. برقع دورة بسيطة، يمكن لرجال الإطفاء الانتقال من تيار كثيف وقوي إلى تيار واسع من الشفرة عالي التأثير، مما يُطلق قطرات ماء كبيرة لتحقيق أقصى كفاءة، وتبريد مُحسّن، وتحكم مُحسّن.

الميزات

- برقع دورة من نمط شفرة عريضة إلى نمط محكم صلب
- هيكل من الألومنيوم المؤكسد الصلب
- متوفر بـ 1.5" NH and 1.5" NPSH threads
- دوران دائم
- متوافق مع NFPA 1960/1964
- ضمان 5 سنوات

المواصفات

	إمبراطوري	مترى
التدفق المستهدف	265 gpm	1075 lpm
الضغط المستهدف	50 psi	4 bar
زاوية نمط الشفرة	22°	22°
الوزن	1.9 lb	0.86 kg
الطول	7.0 in.	178 mm
العرض	3.4 in.	86 mm

معدلات التدفق

الضغط (رطل/بوصة مربعة) (بار)	معدل التدفق (لتر/دقيقة) (جالون/دقيقة)
30 (2.1)	205 (776)
40 (2.8)	237 (896)
50 (3.4)	265 (1002)
60 (4.1)	290 (1098)
70 (4.8)	313 (1186)

التغطية

العرض	الوصول
19'	50'
16'	40'
12'	30'
8'	20'
4'	10'



HEN

HYDRO 100

إغلاق التشغيل



نظرة عامة

صمام HYDRO

مع مجرى مائي بقطر بوصة واحدة. صمام عالي المتانة مزود بصمام كروي كامل. مصمم لأداء تدفق فائق مع تقليل المقاومة وتعزيز تحكم رجال الإطفاء. يوفر الصمام تدفقًا فائقًا مع اضطراب أقل في مجرى المياه

المواصفات

	إمبراطوري	متر
حجم الممر المائي	1.00 in.	25 mm
الضغط المقدر	200 psi	14 bar
الوزن (لولب 1 بوصة/1.5 بوصة)	1.2 / 1.3 lbs	0.54 / 0.59 kg
الطول (لولب 1.5/1 بوصة)	4.7 / 4.7 in.	1119 / 119 mm
العرض (لولب 1 بوصة/1.5 بوصة)	3.5 / 3.5 in.	89 / 89 mm
الارتفاع (لولب 1 بوصة/1.5 بوصة)	4.1 / 4.4 in.	105 / 112 mm

الميزات

- تصميم كرة البوابة يحافظ على جودة التدفق عند ضغطه
- خفيف الوزن
- هيكل من الألومنيوم المؤكسد الصلب وكرة معدنية بالكامل
- خيوط المدخل: 1" NH, 1" NPSH, 1.5" NH, and 1.5" NPSH
- خيوط المخرج: 1" NH, 1" NPSH, 1.5" NH, and 1.5" NPSH
- دوران دالم
- متوافق مع NFPA 1964
- ضمان 5 سنوات
- مقبض مسدس متوفر



HEN

HYDRO 138

إغلاق التشغيل



نظرة عامة

صمام HYDRO
مع مجرى مائي بقطر بوصة واحدة. صمام عالي المتانة مزود بصمام كروي كامل، مصمم لأداء تدفق فائق مع تقليل المقاومة وتعزيز تحكم رجال الإطفاء. يوفر الصمام تدفقًا فائقًا مع اضطراب أقل في مجرى المياه

الميزات

- يحافظ تصميم كرة البوابة على جودة التدفق عند ضغطها
- خفيف الوزن
- هيكل من الألومنيوم المؤكسد الصلب وكرة معدنية بالكامل
- خيوط المدخل: 1.5" NH, 1.5" NPSH, 2.5" NH, and 2.5" NPSH
- خيوط المخرج: 1.5" NH, and 1.5" NPSH • Full-time swivel
- دوران دائم
- متوافق مع NFPA 1964
- ضمان 5 سنوات
- مقبض مسدس متوفر

المواصفات

	إمبراطوري	متر
حجم الممر المائي	1.375 in.	35 mm
الضغط المقدر	200 psi	14 bar
الوزن (لولب 1 بوصة/1.5 بوصة)	1.9 / 2.3 lbs	0.88 / 1.04 kg
الطول (لولب 1.5/1 بوصة)	5.4 / 5.4 in.	137 / 137 mm
العرض (لولب 1 بوصة/1.5 بوصة)	4.2 / 4.2 in.	107 / 107 mm
الارتفاع (لولب 1 بوصة/1.5 بوصة)	4.9 / 5.4 in.	124 / 137 mm



HEN

HYDRO 200

إغلاق التشغيل



نظرة عامة

صمام إغلاق هيدرو مع مجرى مائي بقطر 2 بوصة. صمام إغلاق عالي المتانة مع صمام كروي كامل، مصمم لأداء تدفق فائق مع تقليل المقاومة وتعزيز تحكم رجال الإطفاء. يوفر صمام إغلاق هيدرو تدفقًا فائقًا مع اضطراب أقل في مجرى المياه.

الميزات

- يحافظ تصميم كرة البوابة على جودة التدفق عند ضغطها
- خفيف الوزن
- هيكل من الألومنيوم المؤكسد الصلب وكرة معدنية بالكامل
- خيوط المدخل: NPSH 2.5 بوصة، NH، بوصة NPSH 1.5 بوصة، NH.
- خيوط المخرج: NPSH 1.5 بوصة، NH.
- دوران دائم
- متوافق مع NFPA 1964
- ضمان 5 سنوات
- مقبض مسدس متوفر

المواصفات

	إمبراطوري	متر
حجم الممر المائي	2 in.	51 mm
الضغط المقدر	200 psi	14 bar
الوزن (لولب 1 بوصة/1.5 بوصة)	1.9 / 3.6 in.	0.88 / 1.6 kg
الطول (لولب 1 بوصة/1.5 بوصة)	5.4 / 5.9 in.	137 / 150 mm
العرض (لولب 1 بوصة/1.5 بوصة)	4.2 / 4.7 in.	107 / 119 mm
الارتفاع (لولب 1 بوصة/1.5 بوصة)	4.9 / 5.4 in.	124 / 137 mm



HEN

TURBO 1.5"

زيادة الضغط الخلفي



نظرة عامة

يزيد خرطوم توربو مقاس 1.5 بوصة من الضغط الخلفي بمقدار 30-25 رطل/بوصة مربعة إضافية في امتداد خط اليد لفوهات 185-150 جالوناً في الدقيقة عزز أداء خرطوم 1.75 بوصة عند استخدام ضغط فوهة 50 رطل/بوصة مربعة، مما يؤدي إلى فوائد رائعة في جميع المقاييس الأساسية، من خرطوم الضغط العالي إلى تصميم خرطوم الضغط المنخفض الممتاز تبسيط الأجزاء الأساسية ومهام تطوير تيار الحريق على خط اليد في موقع الحريق، مما يعزز الإخماد والسلامة

الميزات

- زيادة ضغط الخرطوم بمقدار ٢٥-٣٠ رطل لكل بوصة مربعة مع فوهات 100-180 جالون في الدقيقة
- زيادة صلابة الخرطوم وسهولة التعامل معه
- تقليل خطر انسكاب الخرطوم والفوهة
- هيكل من الألومنيوم المؤكسد الصلب
- متوفر ب 1" NH and 1" NPSH threads • NFPA 1960/1964 compliant
- متوافق مع NFPA 1960/1964
- ضمان ٥ سنوات

المواصفات

	إمبراطوري	مترى
الضغط المقدر	200 psi	14 bar
الوزن	0.54 lb	0.24 kg
الطول	2.4 in.	60 mm
العرض	2.5 in.	64 mm
الارتفاع	2.5 in.	64 mm

انخفاض الضغط عند معدل تدفق معين

الضغط (رطل/بوصة مربعة)	معدل التدفق (جالون/دقيقة)
22 (1.5)	150 (568)
25 (1.7)	160 (606)
28 (1.9)	170 (644)
31 (2.1)	180 (681)
35 (2.4)	190 (719)

HEN

TURBO 2.5"

زيادة الضغط الخلفي



نظرة عامة

يزيد خرطوم توربو مقاس 2.5 بوصة من الضغط الخلفي بمقدار 25-30 رطل/بوصة مربعة إضافية في امتداد خط اليد لفوهات 250-275 جالوناً في الدقيقة حسن أداء خرطوم 2.5 بوصة عند استخدام ضغط فوهة 50 رطل/بوصة مربعة، مما يحقق فوائد رائعة في جميع المقاييس الأساسية، من خرطوم الضغط العالي إلى تصميم خرطوم الضغط المنخفض الممتاز.

الميزات

- زيادة ضغط الخرطوم بمقدار 25-30 رطل لكل بوصة مربعة مع فوهات 250-275 جالوناً في الدقيقة
- زيادة صلابة الخرطوم وسهولة التعامل معه
- تقليل خطر ارتطام الخرطوم والفوهة
- خيوط المدخل: 2.5" NH, and 2.5" NPSH
- خيوط المخرج: 2.5" NH, and 2.5" NPSH • NFPA 1964 compliant
- متوافق مع NFPA 1964
- ضمان 5 سنوات

المواصفات

	إمبراطوري	مئري
الضغط المقدر	200 psi	14 bar
الوزن	1.55 lb	0.70 kg
الطول	3.4 in.	87 mm
العرض	3.7 in.	94 mm
الارتفاع	3.7 in.	94 mm

انخفاض الضغط عند معدل تدفق معين

الضغط (بار) (رطل/بوصة مربعة)	معدل التدفق (جالون/دقيقة) (مليون/دقيقة)
22 (1.5)	245 (927)
24 (1.7)	255 (965)
26 (1.8)	265 (1003)
28 (1.9)	275 (1041)
30 (2.1)	285 (1079)

HEN®

BLADE FORCE™ 175

فوهة ذات تجويف أملس مدمجة



النظرة العامة

"تجمع فوهة بليد فورس (BLADE FORCE™) من هين (HEN®) بين قوة فوهة المجرى الأملس وتدفق بليد (BLADE™) الخطي المتماسك، مما يوفر تياراً قوياً ومركزاً للاختراق ونمطاً يشبه الشفرة لتعزيز مرونة الهجوم وتغطية الحريق. تتدفق الفوهة بمعدل 175 جالوناً في الدقيقة عند ضغط 45 رطل/بوصة مع قوة ارتداد للفوهة تبلغ 60 رطلاً فقط. تضع فوهة بليد فورس المعيار الصناعي لفوهات الضغط المنخفض (PSI)."

المواصفات

	امبراطوري	مترى
التدفق المستهدف	175 gpm	660 lpm
الضغط المستهدف	45 psi	3 bar
زاوية نمط الشفرة	22°	22°
الوزن	1.7 lb	0.77 kg
الطول	6.8 in.	173 mm
العرض	3.2 in.	81 mm

الميزات

- نمط تدفق متماسك وقوي مع قطرات مياه كبيرة.
- متوافقة مع جميع خراطيم الإطفاء مقاس 1.75 بوصة.
- معدل تدفق 175 جالوناً في الدقيقة عند ضغط فوهة 45 رطل/بوصة مربعة.
- هيكل مصنوع من الألومنيوم المؤكسد بطلاء صلب.
- متوفرة بسنن لولبية مقاس 1.5 بوصة من نوع (NH) و1.5 بوصة من نوع (NPSH).
- متوافقة مع معايير الجمعية الوطنية للحماية من الحرائق (NFPA 1960/1964).
- ضمان لمدة 5 سنوات.

انخفاض الضغط عند معدل تدفق معين

الضغط (بار) (رطل/ بوصة مربعة)	معدل التدفق (جالون/ دقيقة) (لتر/ دقيقة)
30 (2.1)	143 (541)
45 (3.1)	175 (663)
50 (3.4)	185 (698)
60 (4.1)	202 (765)
70 (4.8)	218 (826)



NFPA
COMPLIANT

HEN®

BLADE FORCE™ 250

فوهة ذات تجويف أملس مدمجة



النظرة العامة

"تجمع فوهة بليد فورس (BLADE FORCE™) من هين (HEN®) بين قوة فوهة المجري الأملس وتدفق بليد (BLADE™) الخطي المتماسك، مما يوفر تياراً قوياً ومركزاً للاختراق ونمطاً يشبه الشفرة لتعزيز مرونة الهجوم وتغطية الحريق. تتدفق الفوهة بمعدل 250 جالوناً في الدقيقة عند ضغط 45 رطل/بوصة مربعة مع قوة ارتداد للفوهة تبلغ 89 رطلاً فقط. تضع فوهة بليد فورس المعيار الصناعي لفوهات الضغط المنخفض (PSI)."

المواصفات

	امبراطوري	مترى
التدفق المستهدف	250 gpm	940 lpm
الضغط المستهدف	45 psi	3 bar
زاوية نمط الشفرة	22°	22°
الوزن	1.9 lb	0.86 kg
الطول	7.2 in.	183 mm
العرض	3.4 in.	86 mm

الميزات

- تمط تدفق متماسك وقوي مع قطرات مياه كبيرة.
- متوافقة مع جميع خراطيم الإطفاء بمقاسات 2، و2.25، و2.5 بوصة.
- معدل تدفق 250 جالوناً في الدقيقة عند ضغط فوهة 45 رطل/بوصة مربعة.
- هيكل مصنوع من الألومنيوم المؤكسد بطلاء صلب.
- متوفرة بسنن لولبية مقاس 1.5 بوصة من نوع (NH) و1.5 بوصة من نوع (NPSH).
- متوافقة مع معايير الجمعية الوطنية للحماية من الحرائق (NFPA 1960/1964).
- ضمان لمدة 5 سنوات.

انخفاض الضغط عند معدل تدفق معين

الضغط (بار / رطل / بوصة مربعة)	معدل التدفق (لتر / دقيقة) (جالون / دقيقة)
30 (2.1)	205 (776)
45 (3.1)	251 (951)
50 (3.4)	265 (1002)
60 (4.1)	290 (1098)
70 (4.8)	313 (1186)



NFPA
COMPLIANT

HEN®

TIP 160

فوهة المجرى الأملس



النظرة العامة

"تعمل فوهة المجرى الأملس هين تيب 160 (HEN® TIP 160) بنمط تدفق متماسك وقوي، مما يزيد من المدى والاختراق لضمان مكافحة فعالة للحريق عند ضغط 50 رطل/بوصة مربعة. ينصح بدمج فوهة تيب 160 مع صمام إغلاق هايدرو 138 (HYDRO® 138) أو هايدرو فورس 138 (HYDRO) لتحقيق أقصى قدر من الكفاءة وقوة الإخماد."

المواصفات

	امبراطوري	مئري
التدفق المستهدف	160 gpm	650 lpm
الضغط المستهدف	50 psi	3.5 bar
الوزن	1.1 lb	0.50 kg
الطول	6 in.	152.4 mm
العرض	2.7 in.	69 mm

الميزات

- نمط تدفق متماسك وقوي مع قطرات مياه كبيرة.
- متوافقة مع جميع خرطوم الإطفاء مقاس 1.75 بوصة.
- معدل تدفق 160 جالوناً في الدقيقة عند ضغط فوهة 50 رطل/بوصة مربعة.
- هيكل مصنوع من الألومنيوم المؤكسد بطلاء صلب.
- متوفرة بسنن نولبية مقاس 1.5 بوصة من نوع (NH) و1.5 بوصة من نوع (NPSH).
- متوافقة مع معايير الجمعية الوطنية للحماية من الحرائق (NFPA 1960/1964).
- ضمان لمدة 5 سنوات.

انخفاض الضغط عند معدل تدفق معين

الضغط (بار) (رطل/ بوصة مربعة)	معدل التدفق (لتر/ دقيقة) (جالون/ دقيقة)
30 (2.1)	125 (471)
40 (2.8)	144 (544)
50 (3.4)	161 (609)
60 (4.1)	176 (667)
70 (4.8)	190 (720)



NFPA
COMPLIANT

HEN®

TIP FORCE™ 175

فوهة المجرى الأملس



النظرة العامة

"تقدم فوهة تيب فورس 175 (TIP FORCE™ 175) من هين (HEN) أداءً مماثل فوهات المجرى الأملس بنمط تدفق متماسك وقوي، مما يزيد من المدى والاختراق لضمان مكافحة فعالة للحريق، مع الحفاظ على مزايا الفوهات ذات الضغط المنضبط. تتدفق الفوهة بمعدل 175 جالوناً في الدقيقة عند ضغط 45 رطل/بوصة مربعة مع قوة ارتداد للفوهة تبلغ 60 رطلاً فقط. تضع فوهة تيب فورس المعيار الصناعي لفوهات الضغط المنخفض (PSI)."

الميزات

نمط تدفق متماسك وقوي مع قطرات مياه كبيرة.
هيكل مصنوع من الألومنيوم المؤكسد بطلاء صلب.
متوفرة بسننولولبية مقاس 1.5 بوصة من نوع (NH) و1.5 بوصة من نوع (NPSH).
وصلة دوران حر (Swivel) تعمل بشكل دائم.
متوافقة مع معايير الجمعية الوطنية للحماية من الحرائق (NFPA 1960/1964).
ضمان لمدة 5 سنوات.

المواصفات

	امبراطوري	مترى
التدفق المستهدف	175 gpm	660 lpm
الضغط المستهدف	45 psi	3 bar
الوزن	1.1 lb	0.50 kg
الطول	6 in.	152.4 mm
العرض	2.7 in.	69 mm

انخفاض الضغط عند معدل تدفق معين

الضغط (بار) (رطل/ بوصة مربعة)	معدل التدفق (لتر/ دقيقة) (جالون/ دقيقة)
30 (2.1)	143 (541)
45 (3.1)	175 (663)
50 (3.4)	185 (699)
60 (4.1)	202 (765)
70 (4.8)	218 (827)



NFPA
COMPLIANT

HEN®

TIP FORCE™ 250

فوهة المجري الأملس



النظرة العامة

"تقدم فوهة تيب فورس 250 (TIP FORCE™ 250) من هين (HEN) أداءً يماثل فوهات المجري الأملس بنمط تدفق متماسك وقوي، مما يزيد من المدى والاختراق لضمان مكافحة فعالة للحريق، مع الحفاظ على مزايا الفوهات ذات الضغط المنضبط. تتدفق الفوهة بمعدل 250 جالوناً في الدقيقة عند ضغط 45 رطل/بوصة مربعة مع قوة ارتداد للفوهة تبلغ 89 رطلاً فقط. تضع فوهة تيب فورس المعيار الصناعي لفوهات الضغط المنخفض (PSI)."

المواصفات

	امبراطوري	متري
التدفق المستهدف	250 gpm	940 lpm
الضغط المستهدف	45 psi	3 bar
الوزن	1.1 lb	0.50 kg
الطول	6 in.	152.4 mm
العرض	2.7 in.	69 mm

الميزات

- نمط تدفق متماسك وقوي مع قطرات مياه كبيرة.
- هيكل مصنوع من الألومنيوم المؤكسد بطلاء صلب.
- متوفرة بسنن لولبية مقاس 1.5 بوصة من نوع (NH) و1.5 بوصة من نوع (NPSH).
- وصلة دوران حر (Swivel) تعمل بشكل دائم.
- متوافقة مع معايير الجمعية الوطنية للحماية من الحرائق (NFPA 1960/1964).
- ضمان لمدة 5 سنوات.

انخفاض الضغط عند معدل تدفق معين

الضغط (رطل/ بوصة مربعة)	معدل التدفق (جالون/ دقيقة)
30 (2.1)	206 (779)
45 (3.1)	252 (955)
50 (3.4)	266 (1006)
60 (4.1)	291 (1102)
70 (4.8)	314 (1190)



NFPA
COMPLIANT

HEN®

TIP 265

فوهة المجرى الأملس



النظرة العامة

"تعد فوهة تيب 265 (TIP 265) فوهة مجرى أملس بمقاس 2.5 بوصة، صُممت خصيصاً لعمليات المباني العالية، والمنشآت التجارية، وأنظمة الأنابيب الصاعدة. توفر الفوهة تدفقاً بمعدل 265 جالوناً في الدقيقة عند ضغط 50 رطل/بوصة مربعة لتحقيق أقصى قدر من الكفاءة، حيث ينتج تصميم المجرى الأملس تياراً قوياً ومركزاً لمدى واختراق فائقين. صُممت هذه الفوهة لتتوافق مع صمام إغلاق هين هايدرو 200 (HEN HYDRO 200)، وهي توفر أداءً موثوقاً في ظروف مكافحة الحرائق القاسية."

المواصفات

	امبراطوري	مترى
التدفق المستهدف	265 gpm	1000 lpm
الضغط المستهدف	50 psi	3.5 bar
الوزن	1.2 lb	0.54 kg
الطول	7 in.	177.8 mm
العرض	3.7 in.	94 mm

الميزات

- نمط تدفق متماسك وقوي مع قطرات مياه كبيرة.
- هيكل مصنوع من الألمنيوم المؤكسد بطلاء صلب.
- متوفرة بسنن نولبية مقاس 2.5 بوصة من نوع (NH) أو 2.5 بوصة من نوع (NPSH).
- مثالية للمباني العالية، والمنشآت التجارية، وعمليات الأنابيب الصاعدة.
- متوافقة مع معايير الجمعية الوطنية للحماية من الحرائق (NFPA 1960/1964).
- ضمان لمدة 5 سنوات.

انخفاض الضغط عند معدل تدفق معين

الضغط (بار) (رطل/بوصة مربعة)	معدل التدفق (جالون/دقيقة) (لتر/دقيقة)
30 (2.1)	206 (779)
45 (3.1)	252 (955)
50 (3.4)	266 (1006)
60 (4.1)	291 (1102)
70 (4.8)	314 (1190)



NFPA
COMPLIANT

HEN®

HYDRO FORCE™ 138

صمام إغلاق



النظرة العامة

"يتوفر صمام إغلاق هايدرو فورس (HYDRO FORCE™) في طرازين مخصصين صُمما لتنظيم ضغط الفوهة وتحسين أداء خرطوم الإطفاء اليدوية. صُم طراز هايدرو فورس 175 لضغط مدخل يبلغ 75 رطل/بوصة مربعة، حيث يحافظ على ضغط فوهة يتراوح بين 45-50 رطل/بوصة مربعة على خرطوم مقياس 1.5 و1.75 بوصة، مع تدفق 175 جالوناً في الدقيقة وقوة ارتداد للفوهة تبلغ 60 رطلاً. أما طراز هايدرو فورس 250 فيدعم خرطوم مقياس 2 و2.5 بوصة، حيث يوفر تدفقاً بمعدل 250 جالوناً في الدقيقة عند ضغط فوهة 45 رطل/بوصة مربعة مع قوة ارتداد تبلغ 89 رطلاً."

المواصفات

	امبراطوري	متري
حجم ممر المياه	1.375 in.	35 mm
الضغط المقدر	200 psi	14 bar
الوزن	2.9 / 3.4 lbs	1.3 / 1.5 kg
الطول	5.2 / 5.7 in.	132 / 145 mm
العرض	4.1 / 4.1 in.	104 / 104 mm
الارتفاع	5.2 / 5.7 in.	132 / 145mm

الميزات

- تصميم بكرة كاملة يحافظ على جودة التدفق عند تقليل الفتحة.
- خفيف الوزن.
- هيكل مصنوع من الألومنيوم المؤكسد بطلاء صلب مع بكرة معدنية بالكامل.
- سنون لولبية للمدخل: مقياس 1.5 بوصة (NH وNPSH) ومقياس 2.5 بوصة (NH وNPSH).
- سنون لولبية للمخرج: مقياس 1.5 بوصة (NH وNPSH).
- وصلة دوران حر (Swivel) تعمل بشكل دائم.
- متوافق مع معايير الجمعية الوطنية للحماية من الحرائق (NFPA 1964).
- ضمان لمدة 5 سنوات.
- يتوفر بمقبض مسدس (Pistol grip).



NFPA
COMPLIANT

HEN®

BLADE™ 500

فوهة تيار الإطفاء الرئيسي



النظرة العامة

"توفر فوهة بليد 500 (BLADE™ 500) تدفقات قوية ومستقرة مع تكوين قطرات مياه كبيرة لتحقيق اختراق عميق وتغطية خارجية مثالية. يوفر تدفق بليد (BLADE™) القابل للضبط خيارات نمط متماسك بعيد المدى، أو نمط بليد خطي صلب لتحقيق أقصى قدر من التغطية والإخماد. تُعد فوهة بليد 500 نقلة نوعية في هذا المجال، وهي مثالية للقوافذ الأرضية المتنقلة (Ground Monitors)، حيث توفر تدفقاً يصل إلى 500 جالون في الدقيقة مع تحكم دقيق. صُممت فوهة بليد 500 لتجمع بين تعدد الاستخدامات والقوة، مما يعيد تعريف أداء تيارات الإطفاء الرئيسية الحديثة."

المواصفات

	امبراطوري	مترى
التدفق المستهدف	500 gpm	1895 lpm
الضغط المستهدف	100 psi	7 bar
الوزن	7.3 lbs	3.3 kg
الطول	9.5 in.	241.3 mm
العرض	8 in.	203.2 mm
الارتفاع	3.7 in.	93.98 mm

التغطية

العرض	المدى
21.3'	50'
17'	40'
12.8'	30'
8.5'	20'
4.3'	10'
-	-

الميزات

- نمط تدفق متماسك وقوي مع قطرات مياه كبيرة.
- نمط "بليد (BLADE™)" خطي صلب لتحقيق أقصى قدر من التغطية.
- هيكل مصنوع من الألومنيوم المؤكسد بطلاء صلب.
- متوفرة بسنن لولبية مقاس 2.5 بوصة من نوع (NH) و2.5 بوصة من نوع (NPSH).
- متوافقة مع معايير الجمعية الوطنية للحماية من الحرائق (NFPA 1960/1964).
- ضمان لمدة 5 سنوات.

انخفاض الضغط عند معدل تدفق معين

الضغط (بار / رطل / بوصة مربعة)	معدل التدفق (لتر / دقيقة / جالون / دقيقة)
50 (3.4)	354 (1340)
75 (5.2)	433 (1639)
100 (6.9)	500 (1893)
125 (8.6)	560 (2120)
150 (10.3)	613 (2320)



NFPA
COMPLIANT

HEN®

BLADE™ 750

فوهة تيار الإطفاء الرئيسي



النظرة العامة

"توفر فوهة بليد 750 (BLADE™ 750) مرونة وتحكماً لا يضاهي، حيث تجمع بين تكوين قطرات مياه كبيرة وسرعات متغيرة لضمان استقرار فائق للتيار والمدى والاختراق. يتيح عرض تدفق بليد (BLADE™) القابل للضبط وإمكانية التوجيه العمودي إلى الأفقي إخماداً دقيقاً في أي سيناريو لمكافحة الحرائق. صُممت فوهة بليد 750 لتحقيق أقصى قدر من الأداء في حرائق المنشآت المختلفة؛ بدءاً من المباني السكنية وصولاً إلى الأبراج العالية."

الميزات

- نمط تدفق متماسك وقوي مع قطرات مياه كبيرة.
- نمط "بليد (BLADE™)" خطي صلب لتحقيق أقصى قدر من التغطية.
- هيكل مصنوع من الألمنيوم المؤكسد بطلاء صلب.
- متوفرة بسنون لولبية مقاس 2.5 بوصة من نوع (NH) و2.5 بوصة من نوع (NPSH).
- متوافقة مع معايير الجمعية الوطنية للحماية من الحرائق (NFPA 1960/1964).
- ضمان لمدة 5 سنوات.

المواصفات

	امبراطوري	مترى
التدفق المستهدف	750 gpm	2893 lpm
الضغط المستهدف	100 psi	7 bar
الوزن	7 lbs	3.2 kg
الطول	9.5 in.	241.3 mm
العرض	8 in.	203.2 mm
الارتفاع	3.7 in.	93.98 mm

انخفاض الضغط عند معدل تدفق معين

الضغط (بار) (بطل/ بوصة مربعة)	معدل التدفق (لتر/ دقيقة) (جالون/ دقيقة)
50 (3.4)	530 (2006)
75 (5.2)	650 (2461)
100 (6.9)	750 (2839)
125 (8.6)	839 (3176)
150 (10.3)	919 (3479)

التغطية

العرض	المدى
21.3'	50'
17'	40'
12.8'	30'
8.5'	20'
4.3'	10'
-	-



HEN®

BLADE™ 1000

فوهة تيار الإطفاء الرئيسي



النظرة العامة

"توفر فوهة بليد 1000 (BLADE™ 1000) مرونة وتحكماً لا يضاهي، حيث تجمع بين تكوين قطرات مياه كبيرة وسرعات متغيرة لضمان استقرار فائق للتيار والمدى والاختراق. يتيح عرض تدفق بليد (BLADE™) القابل للضبط وإمكانية التوجيه العمودي إلى الأفقي إخماداً دقيقاً في أي سيناريو لمكافحة الحرائق. صُممت فوهة بليد 1000 لتحقيق أقصى قدر من الأداء في حرائق المنشآت المختلفة؛ بدءاً من المباني السكنية وصولاً إلى الأبراج العالية."

الميزات

- نمط تدفق متماسك وقوي مع قطرات مياه كبيرة.
- نمط "بليد (BLADE™)" خطي صلب لتحقيق أقصى قدر من التغطية.
- هيكل مصنوع من الألومنيوم المؤكسد بطلاء صلب.
- متوفرة بسنن لولبية مقاس 2.5 بوصة من نوع (NH) و2.5 بوصة من نوع (NPSH).
- متوافقة مع معايير الجمعية الوطنية للحماية من الحرائق (NFPA 1960/1964).
- ضمان لمدة 5 سنوات.

المواصفات

	امبراطوري	مترى
التدفق المستهدف	1000 gpm	3785 lpm
الضغط المستهدف	100 psi	7 bar
الوزن	6.8 lbs	3.1 kg
الطول	9.5 in.	241.3 mm
العرض	8 in.	203.2 mm
الارتفاع	3.7 in.	93.98 mm

انخفاض الضغط عند معدل تدفق معين

الضغط (بار) (رطل/ بوصة مربعة)	معدل التدفق (لتر/ دقيقة) (جالون/ دقيقة)
50 (3.4)	707 (2676)
75 (5.2)	866 (3278)
100 (6.9)	1000 (3785)
125 (8.6)	1119 (4236)
150 (10.3)	1225 (4637)

التغطية

العرض	المدى
21.3'	50'
17'	40'
12.8'	30'
8.5'	20'
4.3'	10'



HEN®
TECHNOLOGIES

TITAN™ ELITE

برج مراقبة تدفق 350 جالون في الدقيقة،
للتشغيل على المصدات

- ✓ تحكم دقيق
- ✓ مرونة فائقة
- ✓ تحكم مؤتمت



يمنح برج HEN TITAN™ الأطقم تحكماً دقيقاً
وسلساً في ما يصل إلى 350 جالون في الدقيقة،
مما يضع الماء بدقة حيث يتطلب الحريق،
وبسرعة. وبفضل أربعة محاور للحركة وتكامل
سلس للفوهة، يحصل المشغلون على قدرة
تنقل ودقة لا مثيل لهما في أي مشهد.



استهداف دقيق

دوران أفقي وعمودي مع
التحكم في نمط الشفرة
والالاتجاه.



نطاق حركة قابل للتهيئة

نطاق حركة قابل
للتخصيص حسب حدود
كل سيناريو.



شفرة قابلة للتعديل

انتقال سلس بين تدفق
ضيق ونمط شفرة خطي.



التحكم بعضا التحكم

تسمح عصا التحكم وأدوات
التحكم في المقصورة
بالتشغيل بيد واحدة.

TITAN™ ELITE

قاذف مياه بمعدل تدفق 350 جالوناً في الدقيقة
عمليات القاذف العلوي (Turret) والمصد الأمامي (Bumper)



المواصفات

النظرة العامة

"يوفر قاذف هين تايتان (HEN TITAN™) تحكماً لا يضاهى في التدفق للتطبيقات التي تصل إلى 350 جالوناً في الدقيقة. بالإضافة إلى الحركة الأفقية والعمودية، تتيح أجهزة الفذف لدينا التحكم في اتجاه الفوهة ونمط التدفق باستخدام فوهات هين الإلكترونية. كما تتيح عصا التحكم الموجودة داخل المقصورة تشغيل جميع المحاور بيد واحدة، مما يمنح المشغل قدرة فائقة على التحكم في اتجاه المياه ونمطها. تتوفر خيارات تركيب متعددة، بما في ذلك جميع أحجام الفلانشات القياسية ووصلات NPT. كما يتم دعم نطاقات حركة قابلة للضبط لكل من الحركتين الأفقية والعمودية."

الميزات

- 4 محاور للتحكم لضمان دقة توجيه المياه والتحكم في التدفق: الدوران الأفقي، الدوران العمودي، نمط "بليد"، واتجاه "بليد".
- تكامل تام مع فوهات "هين (HEN)" الإلكترونية.
- نظام تخطي يدوي للتشغيل في حال انقطاع الطاقة.
- وحدة تحكم مثبتة على لوحة داخل المقصورة.
- نطاقات حركة قابلة للضبط.
- محركات ذات عزم دوران عالي.
- أغطية واقية مقاومة للماء بمعيار NEMA 4.
- متوافق مع معايير الجمعية الوطنية للحماية من الحرائق (NFPA 1960).
- ضمان لمدة 5 سنوات.

	امبراطوري	مترى
أقصى تدفق	350 GPM	1325 LPM
أقصى ضغط	200 PSI	13.7 BAR
مدى الحركة	135° vertical (-45°/+90°) 350° horizontal (175° left /175° right)	
اتجاه الشفرة	90° horizontal to vertical	
المدخل	2.5 in flange, 3 in flange, 1.5 in NPT, 2 in NPT	
المخرج	1.5 in Male NH/NPSH	
المادة المصنعة	Aluminum w/teflon impregnated hard anodize	
نصف قطر الدوران	8 in	220 mm
الوزن	20 lbs	9 kg
الارتفاع	18 in	457 mm
العرض	11 in	279.4 mm
مدى درجات الحرارة	-40° to 140° F	-40° to 60° C
الجهد الكهربائي	12 or 24 VDC compatible	
التحكم	CANbus J1939	
الفوهات الإلكترونية المتوافقة	20, 45, 95 GPM	

HEN®
TECHNOLOGIES

TITAN™ PRIME

مراقبة التدفق وعمليات مدفع السطح
السطح (1250 GPM)

- ✓ تحكم دقيق
- ✓ مرونة فائقة
- ✓ تحكم آلي

يوفر المدفع السطحي دبلي المدفع The HEN TITAN™ لما NTHM™ لتواقم العمل تحكماً دقيقاً وسلساً يصل إلى 1250 GPM، مما يضع الماء بدقة حيث يتطلبه الحريق، وبسرعة. مع أربعة محاور حركة، وتكامل سلس للفوهة، وجهاز تحكم قابل للفصل، يحصل المشغلون على تنقل ودقة لا مثيل لهما في أي مشهد.



استهداف دقيق

دوران أفقي وعمودي مع
نمط الشفرة والتحكم
في الاتجاه.



نطاق حركة قابل للتهيئة

نطاق حركة قابل
للتخصيص حسب
حدود كل سيناريو.



شفرة قابلة للتعديل

انتقال سلس بين تيار
ضيق ونمط شفرة
خطي.



التحكم عبر اللوحة

التحكم المثبت على
اللوحة و/أو جهاز تحكم
معلق قابل للفصل.

TITAN™ PRIME

قاذف مياه بمعدل تدفق 1250 جالوناً في الدقيقة
عمليات مدفع الإطفاء (Deck Gun)



النظرة العامة

"يوفر مدفع الإطفاء هين تايتان (HEN TITAN™ Deck Gun) تحكماً لا يضاهى في التدفق للتطبيقات التي تصل إلى 1250 جالوناً في الدقيقة. بالإضافة إلى الحركة الأفقية والعمودية، تتيح أجهزة القذف لدينا التحكم في اتجاه الفوهة ونمط التدفق باستخدام فوهات هين الإلكترونية. كما أن وحدة التحكم المثبتة على اللوحة قابلة للفصل لتوفير أقصى قدر من حرية الحركة وتحكماً فائقاً في اتجاه المياه ونمطها. تتوفر خيارات تركيب متعددة، بما في ذلك جميع أحجام الفلانشات القياسية ووصلات NPT. كما يتم دعم نطاقات حركة قابلة للضبط لكل من الحركتين الأفقية والعمودية."

الميزات

- 4 محاور للتحكم لضمان دقة توجيه المياه والتحكم في التدفق: الدوران الأفقي، الدوران العمودي، نمط "بليد"، واتجاه "بليد".
- تكامل تام مع فوهات "هين (HEN)" الإلكترونية.
- نظام تخطي يدوي للتشغيل في حال انقطاع الطاقة.
- وحدة تحكم مثبتة على اللوحة و/أو جهاز تحكم عن بُعد محمول وقابل للفصل.
- نطاقات حركة قابلة للضبط.
- محركات ذات عزم دوران عالٍ.
- أغشية واقية مقاومة للماء بمعيار 4 NEMA.
- متوافق مع معايير الجمعية الوطنية للحماية من الحرائق (NFPA 1960).
- ضمان لمدة 5 سنوات.

المواصفات

	امبراطوري	مترى
أقصى تدفق	1250 GPM	5000 LPM
أقصى ضغط	200 PSI	13.7 BAR
مدى الحركة	-45° to +90° vertical 350° horizontal (175° left /175° right)	
اتجاه الشفرة	90° horizontal to vertical	
المدخل	3 in flange, 4 in flange, 2.5 in NPT	
المخرج	2.5 in Male NH	
المادة المصنعة	Aluminum w/teflon impregnated hard anodize	
نصف قطر الدوران	10.5 in	265 mm
الوزن	25 lbs	11.4 kg
الارتفاع	20 in	508 mm
العرض	15 in	381 mm
مدى درجات الحرارة	-40° to 140° F	-40° to 60° C
الجهد الكهربائي	12 or 24 VDC compatible	
التحكم	CANbus J1939	
الفوهات الإلكترونية المتوافقة	500,750,1000 GPM	

أنظمة تيرتل لمكافحة الحرائق (قاذف السلحفاة)



تأسس نظام إطفاء سلحفاة استجابةً للقلق المتزايد بشأن حرائق السيارات الكهربائية والحاجة إلى نظام بسيط وآمن وفعال لتوصيل المياه.

يسمح تصميمه وتشغيله الفريد بتطبيقات تتجاوز حرائق السيارات الكهربائية، مثل حرائق محركات الاحتراق الداخلي وتبريد خزانات تخزين الوقود، والحرائق العميقة، والحماية من التعرض، وحوادث المواد الخطرة، والمزيد.

الحجم

فوهة كاملة الطيف قادرة على توصيل 75 إلى +500 جالون في الدقيقة بفعالية، وأي مكان بينهما

آمن

بمجرد نشره، يعمل نظام إطفاء سلحفاة بدون طيار، مما يقلل من التعرض للحرائق والغازات السامة الضارة

فعال

تصميم منخفض الارتفاع، يمكن نشره بسهولة أسفل السيارة لتوصيل كميات وفيرة من الماء مباشرة إلى علبة بطارية السيارة الكهربائية

متين

صُنِعَ في الولايات المتحدة الأمريكية من فولاذ أمريكي ملحوم بنسبة 100% تتعزز قوته بفضل شكله المقربب الحاصل على براءة اختراع

بسيط

يمكن تجميعه ونشره بسرعة باستخدام الحد الأدنى من القوى العاملة

مُضَاعَفِ القوَّة

يُمكن نظام Turtle Fire الأقسام من إعادة توظيف القوى العاملة وإنجاز المزيد بموارد أقل



يُعد نظام تيرتل أول فوهة كاملة الطيف للسيارات الكهربائية قادرة على التكيف بسرعة مع متطلبات موقع الحريق. تم تجهيز نمط تدفقه لاستيعاب كل من المركبات منخفضة وعالية الارتفاع، ويمكن تعديل معدل التدفق أثناء النشر من 75 إلى +500 جالون في الدقيقة لمعالجة توافر المياه والمراحل المختلفة للهروب الحراري





تم تصميم كل ميزة من ميزات نظام تيرتل لمكافحة الحرائق للسماح بالنشر السريع والآمن باستخدام تكتيكات مألوفة بالفعل لخدمة الإطفاء



- 1 يسمح شكل القبة ووضع الفتحة، قيد الحصول على براءة اختراع، بتغطية كاملة لغطاء بطارية السيارة الكهربائية
- 2 تُصدر أحجام الفتحات عمودًا من الماء يسمح بامتصاص الحرارة بسرعة ويسمح بمرور الحطام
- 3 تسمح اللوحة المنزلة بالقدرة على المناورة عبر الأسطح المختلفة
- 4 يمكن ربط حلقة تثبيت بالحلقة الأمامية للمساعدة في النشر
- 5 يمكن لأعمدة الرمح استخدام المقابض الجانبية لدفع أو إعادة وضع نظام تيرتل لمكافحة الحرائق
- 6 يسمح اتصال الكامرة والأخدود بالتجميع السريع ويتضمن قفلًا ثانويًا كإجراء أمان إضافي
- 7 يوفر الأنبوب الفولاذي المطلي بالمسحوق قوة دفع للنشر، وحاجزًا حراريًا إضافيًا للخرطوم، ويضمن الحفاظ على تدفق المياه في حالة تعطل الإطارات مما يتسبب في سقوط السيارة.

نظام إطفاء ميني تيرتل



يوفر نظام إطفاء ميني تيرتل نفس المزايا الرئيسية لفوهتنا الأصلية ولكن بشكل أكثر إحكاماً نظراً لكونه أصغر بنسبة 33% ومزوداً بأنبوبين مقاس 1.5 بوصة، فقد تم تحسين نظام إطفاء ميني تيرتل للسفناريوهات التالية:

- العبّارات والأنفاق التي تعمل بضغوط ضخ محدودة
- أنبوب قائم في مبنى لوقوف السيارات لاستيعاب طريق جانبي مسور لخط يد
- إمداد محدود بالمياه
- قيود تخزين المحرك

الحجم

قادر على توصيل تدفقات منخفضة إلى عالية بفعالية تصل إلى +300 جالون في الدقيقة

أمن

بمجرد نشره، تعمل فوهة ميني تيرتل بدون طيار، مما يقلل من التعرض للحريق والغازات السامة الضارة

فعال

ارتفاع 2.0 بوصة فقط، يمكن نشر ميني تيرتل بسهولة تحت مركبة كهربائية منخفضة الارتفاع

متين

مصنوع من الفولاذ الملحوم قوته معززة بشكله القبة الحاصل على براءة اختراع

بسيط

قابلة للتجميع والنشر بسرعة مع الحد الأدنى من القوى العاملة

مضاعف القوة

يُمكن الأقسام من إعادة توظيف القوى العاملة وإنجاز المزيد بموارد أقل

ضغوط التشغيل

حجم الخرطوم	مضخة PSI		
	100	125	150
100' of 1 1/4"	250	285	315
100' of 2"	320	350	380
100' of 2 1/2"	343	375	410





ساحب الخرطوم HOSE-PULL

ساحب الخرطوم هي أداة دعم فني قابلة للتكيف وقوية للغاية يساعد الجهاز الأفراد في الميدان من خلال تحسين حركة مد الخرطوم الكبيرة والطويلة بشكل كبير. بفضل عجلاته متعددة الاتجاهات، يمكنه التحرك على جميع أنواع الأسطح المختلفة. من خلال تقليل احتكاك الخرطوم بالأرض، فإنه يسهل حركتهم في مناطق الحريق ويقلل من الإجهاد البدني أثناء التعامل معه

مميزات HOSE-PULL

-  تبسيط حركات مد خرطوم الإطفاء
-  قابل للتكيف مع أنواع مختلفة من الأسطح
-  سعة كبيرة للوزن
-  إعداد سريع (أقل من 5 ثوانٍ)
-  تم تصميمه وتصنيعه وتجميعه بالكامل في ورشة العمل لدينا
-  الحد الأدنى من الصيانة المطلوبة (الغسيل بالماء عالي الضغط)
-  قابل للتكيف مع أقطار خطوط الخرطوم المختلفة
-  تجميع سهل وآمن وسريع من خلال نظام دبابيس Slic (المكون من محور ودبوس)



المميزات

معايير
الحامل + العجلات
المواد
مواد المكونات
القطر
أقصى درجة حرارة
أدنى درجة حرارة
ألوان العجلات
ألوان الحامل
الضمان

الوصف

PA66 GF-30

304 فولاذ مقاوم للصدأ
حتى 70 مم (حوالي 2 4/3 بوصة)
حتى 110 مم (حوالي 4 2/1 بوصة)
80 درجة مئوية (176 درجة فهرنهايت)
-20 درجة مئوية (-4 درجة فهرنهايت)
أحمر / أسود
أحمر / أسود
ضمان لمدة عام على القطع واليد العاملة



الملحقات والخيارات

سحب الخرطوم بتنسيق مزدوج عن طريق إضافة حامل باستخدام حلقة توصيل



- حامل مزدوج مصنوع من البولييمر، قابل للتعديل من أجل
- قابل للتكيف مع أحجام خطوط الخراطيم المختلفة
- الأقطار المتوفرة:
70 مم (2 4/3 بوصة)
110 مم (4 2/1 بوصة)

للمزيد من التفاصيل

تواصل معنا

Email:

sales@alqudra-global.com

Website :

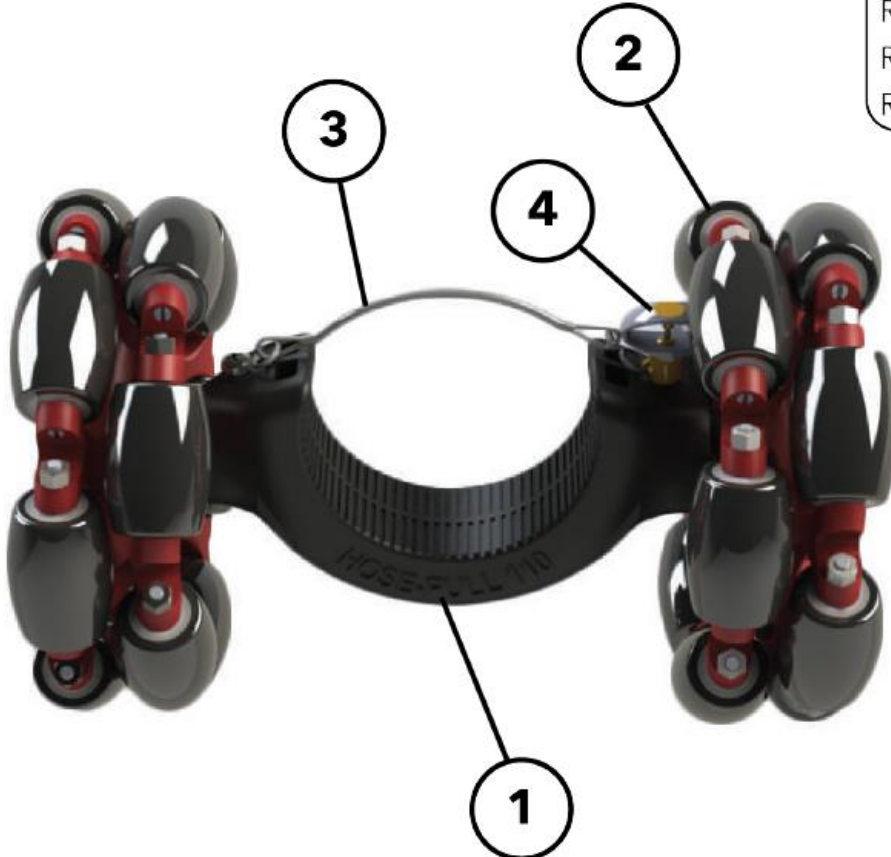
www.alqudra-global.com

مصنوع من قاعدة بوليمر وعجلتين متعدتي الاتجاهات مما يسمح له بالمناورة على أنواع مختلفة من الأسطح



مميزات

DN70 weight	4,43 Kg (9,77 lbs)
DN110 weight	4,59 Kg (10,12 lbs)
DN70 color	Red
DN110 color	Black
Rims colors	Black / Red
Ref UGAP	2716089
Ref Gallin	G090062



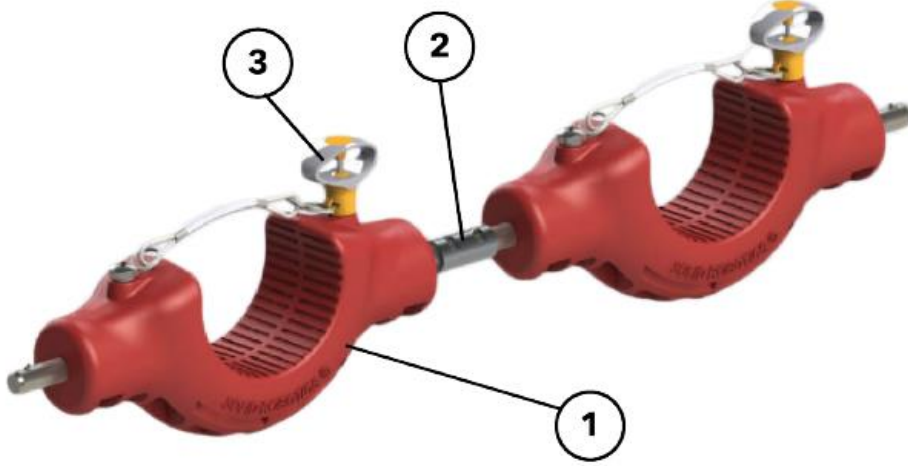
التسمية

1	Cradle
2	Wheel
3	Stainless steel retention cable
4	Locking mechanism

سحب خرطوم مزدوج

من قاعدة طراز سحب الخرطوم المفردة، يمكن ربط الحوامل من خلال حلقة توصيل

طراز حامل مزدوج مع حلقة توصيل



المكونات

1	حامل
2	حلقة توصيل
3	آلية القفل

حامل بسيط أسود
(بوصة 4, 1/2) DN110 (110) مم



حامل بسيط أحمر
(بوصة 23.5) DN70 (70) مم



حلقة توصيل



الوزن: 5.09 جم

حامل مزدوج ثابت من البوليمر الهندسي

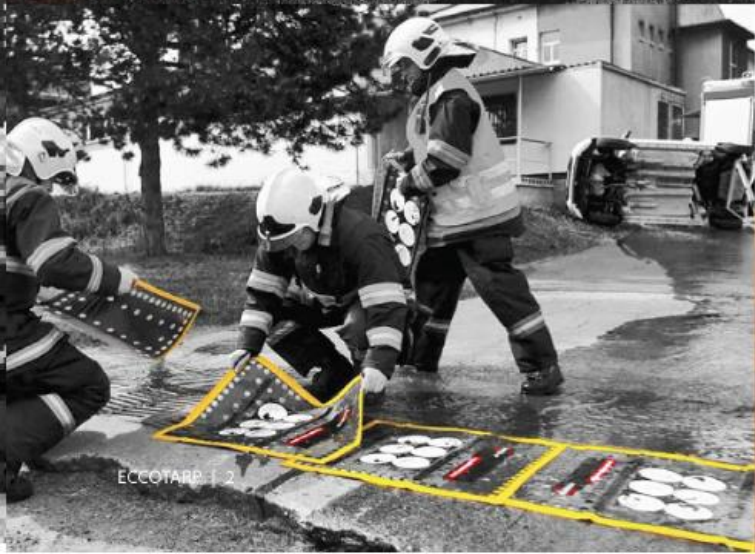


DN 70 or DN 110



منتجات قابلة للطي لحماية
الأشخاص والأشياء والبيئة

كتالوج المنتجات





مقاطع فيديو من اختبارات ومواقف حقيقية:



بكرات لخرائطيم الحريق



بكرة كهربائية 7 Backsaver ET-Roller
لخرائطيم إطفاء الحريق حتى ٦ بوصات،
تعمل ببطاريات ميلووكي



بكرة كهربائية 6 ET-Roller
لخرائطيم إطفاء الحريق
حتى ٤ بوصات،
تعمل ببطاريات 18 فولت ميلووكي

سدود انسكاب محمولة قابلة للطي



سد الانسكاب القابل للطي



مانع تسرب قابل للطي



انسكاب قابل للطي



حاجز الانسكاب القابل للطي



سكة انسكاب قابلة للطي



حاجز انسكاب قابل للطي
مضاد للكهرباء الساكنة

احواض كبيرة قابلة للطي



حوض قابل للطي ذو سطح كبير

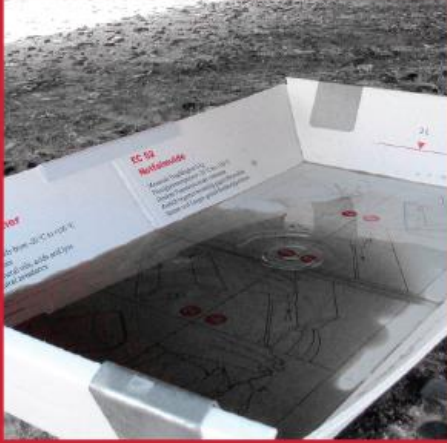


حوض واسع السطح
قابل للطي عالي التحمل



حاوية حجر للمركبات
الكهربائية قابلة للطي

حاويات الطوارئ



حاوية الطوارئ
EC 01 و EC 02



صينية أدوات
مرنة قابلة للطي

خزان عالي السعة



خزان عالي السعة
مع هيكل قابل للطي



خزان احتواء قابل للطي

أغطية الصرف



غطاء تصريف
مغناطيسي

MDC



غطاء تصريف
قابل للطي

FDC



غطاء تصريف
النتريل

NDC

عربات الموزع



عربة موزع قابلة للطي
SDC 03 Plus



عربة موزع المواد
الماصة المعدنية
SDC 05

شاشات واقية



شاشة حماية مغناطيسية
ET Flexi
لإطارات الأبواب



شاشة ET Flexi الواقية
بهيكل للتثبيت
على سطح المكتب

أخرى



صينية تجميع التنقيط
قابلة للطي مع بطانة
ماصة قابلة للتبديل



قمع قابل
للطي صناعيًا
IFF



ملحق برميل
طوارئ غير منفذ



فتحة تصريف الواجهة



إزالة التلوث
سجادات أرضية للقدمين



الأرضي ET حاجز



هل تعرف حقًا
جميع منتجات إيكوتارب؟

مسح للحصول على مزيد من التفاصيل

SFP



الحماية من الحرائق "SF+Bio" وسيلة فريدة لمنع الحرائق في المواد ذات السطح المسامي



"SF+Bio"

هو معلق بوليمري جاهز للاستخدام يحتوي على تركيبة متوازنة من مواد مثبطة للحريق، وروابط، وإضافات وظيفية يستخدم لمنع نشوب الحرائق وانتشارها، وكذلك لحماية المواد المعالجة من العوامل الضارة مثل الفطريات والحشرات وبقراتها

- 1 أمن من الحرائق والانفجارات
- 2 غير سام
- 3 يصنف ضمن الفئة الرابعة من المواد منخفضة الخطورة وفقاً لمعيار GOST 12.1.007-76
- 4 لا يسبب ترسبات ملحية أو بقع بيضاء على سطح المادة المعالجة
- 5 لا يغير بنية المادة المعالجة
- 6 لا يؤثر على التهوية أو تبادل الهواء في المواد
- 7 لا يعيق عمليات اللصق أو الطلاء أو أي معالجة لاحقة
- 8 آمن أثناء الاستخدام والمعالجة
- 9 المواد المعالجة آمنة للإنسان والحيوانات
- 10 استهلاك منخفض: 1 لتر يغطي مساحة تتراوح بين 7 إلى 12 متراً مربعاً

البيئة عمل التشريب المقاوم للحريق "SF+Bio"

نتيجة المعالجة بالتشريب الواقى من الحرائق، تصبح المادة قابلة للاشتعال بشكل ضعيف، مما يسمح لها بمقاومة آثار اللهب ودرجات الحرارة المرتفعة أثناء الحريق، في حالة مراعاة ظروف التشغيل، لا تقل مدة صلاحية التركيبة عن 5 سنوات

طرق التطبيق والمعالجة:

- 1 الرش بضغط هواء أو بدون هواء
- 2 التطبيق الميكانيكي بواسطة الأسطوانة أو الفرشاة
- 3 الغمر أو النقع

يجب تنظيف الأسطح من الغبار، والأوساخ، والزيوت قبل التطبيق. يتم استخدام التشريب في درجات حرارة تتراوح بين $+5^{\circ}\text{C}$ و $+40^{\circ}\text{C}$

معدل استهلاك "SF+Bio" حسب نوع المادة

- الأقمشة بكثافة من 100 إلى 150 غرام/م²: من 30 إلى 50 مل حسب الكثافة
- السجاد والموكيت: من 30 إلى 70 مل حسب ارتفاع الوبر
- الخشب: من 50 إلى 200 مل حسب الكثافة

يجب حماية الخشب المعالج من المياه والأمطار
يجب تطبيق المنتج وفقاً للتوصيات التقنية للمصنّع. الشهادة المطابقة لا تشمل المواد التي لم تُعالج وفق التعليمات

مجالات استخدام التشريب المقاوم للحريق "SF+Bio":

- أي مكان يتطلب حماية المواد من الحريق
- الأخشاب والمواد القائمة عليها مثل الورق، الكرتون
- المنسوجات والأقمشة الخزرفية أقمشة التنجيد للأثاث
- الأقمشة المستخدمة في المعدات الخاصة أكياس النوم، الخيام، الأغشية
- أقمشة الملابس الواقية الخاصة ملابس الإطفاء، ملابس اللحام، إلخ
- أغطية الأرضيات الناعمة السجاد، الموكيت
- مواد البناء رغوة البولي يوريثان، الفلاتر، إلخ

احتياطات السلامة

ارتداء معدات الحماية الشخصية (نظارات، قفازات)
في حال ملامسة الجلد أو العينين، يُغسل بكمية كبيرة من الماء
عند تهيج العين، يجب استشارة الطبيب

التخزين والنقل

يُحفظ بعيداً عن متناول الأطفال
يُنقل بشكل منفصل عن المواد الغذائية
يُخزن في حاويات محكمة الإغلاق، بعيداً عن أشعة الشمس المباشرة

الإنتاج

- القدرة الإنتاجية لوحدة واحدة: 1,000 لتر يومياً
- مع إمكانية التوسع حسب الطلب
- خط تعبئة للمنتجات النهائية في عبوات بلاستيكية
- معدات إنتاج الملصقات ذاتية اللصق مع تقطيع بالليزر

لرحيبه مبحره لإطفاء الحرائق خليط "SFP" الهوائي المتناثر



مبدأ عمل "SFP"

تعتمد آلية عمل خليط "SFP" على تأثير مادة الإطفاء في كسر الروابط الجذرية للتفاعل الفيزيائي-الكيميائي للاحتراق مما يؤدي إلى:

- إخماد المراكز النشطة لهذا التفاعل
- تبريد بؤرة الحريق إلى ما دون درجة حرارة الاشتعال
- إنشاء بيئة غير قابلة للاشتعال من خلال تكوين سحابة من الغازات الخاملة داخل الحيز المحمي

عملية الإطفاء:

عند وصول خليط "SFP" الهوائي المتناثر إلى موقع الحريق، تتكون سحابة بخارية-هوائية من الغازات الخاملة - يحدث تبريد سريع للحريق بفعل تفاعل داخلي ماص للحرارة - يتم امتصاص وتثبيت نواتج الاحتراق على الفور - يتم ترسيب الخليط البخاري المبرد على سطح الحريق، مما يؤدي إلى إخماده نهائيًا ومنع إعادة الاشتعال

مزايا تركيبة "SFP"

- أمانة بيئيًا وغير سامة
- فعالية عالية في الإطفاء، مما يقلل الأضرار بالممتلكات
- تتمتع بأعلى استقرار حراري مقارنة بمواد الإطفاء الأخرى، حيث تتحلل مكوناتها فقط عند درجة حرارة تفوق 600 °C
- يمكن استخدامها لإطفاء حرائق المواد المشتعلة ببطء، مثل الخشب والفحم، حيث لا يحدث تحلل حراري عند درجة حرارة 450 °C مما يمنع إنتاج أي مواد سامة
- يتم تحلل أقل من 6% فقط من الكتلة المستخدمة أثناء الإطفاء، مما يضمن عدم إنتاج أي نواتج ضارة

الهوائي المتناثر "SFP" خصائص خليط

- متعدد الاستخدامات: مناسب للحرائق من الفئات A, B, C, E حتى W.1000
- يعمل في نطاق درجات حرارة واسعة
- كفاءة إطفاء عالية
- غير سام، يمتص نواتج الاحتراق بفعالية عالية
- لا يسبب أضرارًا ثانوية بعد الإطفاء
- الإصدار الأساسي: من 0 °C إلى 50+ °C
- يمكن استخدامه بأمان في وجود الأشخاص وفي الأماكن المغلقة
- المقاوم للبرودة: من 40- °C إلى 50+ °C
- آمن بيئيًا وقابل للتحلل الحيوي
- الإصدار الخاص: من 60- °C إلى 50+ °C
- لا يتطلب إجراءات خاصة للتخلص منه

طرق التوصيل والتعبئة

- معدات الإطفاء الأولية
- معدات الإطفاء المتحركة
- طفايات الحريق
- حقائب الإطفاء المحمولة
- شاحنات الإطفاء (العادية والمتخصصة)
- طائرات ومروحيات الإطفاء
- قطارات الإطفاء
- قوارب الإطفاء
- مضخات الإطفاء المتحركة
- معدات ميكانيكية معدلة (جرارات، مقطورات، إلخ)
- أنظمة الإطفاء الثابتة
- أنظمة الإطفاء المعيارية (للأرضيات أو الرفوف)

الإنتاج

- القدرة الإنتاجية للوحدة الواحدة: 1,000 لتر يوميًا
- مع إمكانية التوسع السريع حسب الحاجة
- خط تعبئة للمنتجات النهائية في عبوات بلاستيكية
- معدات إنتاج الملققات ذاتية اللصق بتقنية القطع بالليزر
- حماية كافة المنشآت التي تتطلب تأمينًا عالي الجودة ضد الحرائق، ومنها
- المؤسسات الاجتماعية والخدمية (المدارس، المستشفيات، المرافق الصحية، دور الرعاية، المرافق العامة)
- قطاع التصنيع والتخزين
- صناعة النفط والغاز
- صناعة السيارات
- الصناعات العسكرية
- بناء السفن

مجالات استخدام تركيبة SFP

التخزين والنقل

- يُحفظ بعيدًا عن متناول الأطفال
- يُنقل بشكل منفصل عن المواد الغذائية
- يُخزن في حاويات مغلقة بإحكام، بعيدًا عن أشعة الشمس المباشرة
- ارتداء معدات الوقاية الشخصية (نظارات، قفازات)
- أثناء التعامل مع المنتج
- في حالة ملامسة الجلد أو العينين، يُشطف بكمية كبيرة من الماء
- في حالة تهيج العين، يُنصح باستشارة الطبيب

احتياطات السلامة

حاجز جل مقاوم للحرارة مبتكر "SF+Bio Gel Barrier"



"SF+Bio Gel Barrier"

هو تركيبة هلامية مائية تحتوي على مادة ماصة مائية مكونة من مزيج من البولييمرات المشتركة، البولييمرات الكتلية المشتركة الماء، والمواد المضافة المستهدفة.

يستخدم لإنشاء حاجز مقاوم للحرارة ويعمل على تأخير أو إخماد الحريق باستخدام محلول جل مائي

الاستخدامات

يستخدم لحماية الأسطح من أضرار الحرارة ومنع الاشتعال

خصائص حاجز الجل SF+Bio Gel Barrier

- مقاومة عالية للحرارة والنار
- غير سام وأمن للبشر والحيوانات
- قابل للتحلل الحيوي وصديق للبيئة
- لا يسبب أضرارًا ثانوية للمواد المحمية
- يتمتع بقدرة التصاق عالية على الأسطح الأفقية والمائلة لفترات طويلة

مبدأ العمل

- يشكل طبقة مستمرة من الجل المائي على السطح المحمي
- بفضل بنيته وخصائصه الفيزيائية والكيميائية، يبقى متماسكًا على الأسطح المائلة والأفقية لفترات طويلة
- يعمل الجل على تقليل درجة حرارة السطح المحمي إلى ما دون درجة الاشتعال، مما يمنع انتشار الحريق وإخماده بفعالية
- يُعتبر وسيلة متطورة لإطفاء حرائق الفئتين A و B

الجانب البيئي

عند وصول الجل إلى التربة، فإنه يساعد في استعادة التربة بعد الحريق من خلال الحفاظ على مستوى رطوبة مرتفع لفترة طويلة

مجالات التطبيق

صناعة النفط والغاز

مثال على تطبيق حاجز الجل SF+Bio Gel Barrier

- حماية مستودعات النفط والوقود والزيوت
- عند حدوث حريق في خزان وقود، يتم تطبيق حاجز الجل "SF+Bio" على الخزانات المجاورة لحمايتها
- الهدف الرئيسي هو تقليل الحرارة الموجهة إلى الخزانات المجاورة ومنع الاشتعال حتى يتم إطفاء الحريق بالكامل
- بعد إخماد الحريق، يُغسل الجل بسهولة بالماء دون الحاجة إلى إجراءات خاصة للتخلص منه

قطاع السكك الحديدية

- يُستخدم حاجز الجل "Stop Fire Barrier Gel" لرش الألواح والفواصل في مقصورات القطارات أثناء الحرائق
- يُساعد في خفض درجة الحرارة أثناء عمليات الإخلاء حتى وصول فرق الإطفاء الرئيسية

صناعة السيارات

مثال على تطبيق حاجز الجل SF+Bio Gel Barrier

- لمنع أضرار الحريق مثل الذوبان والاحتراق البطيء
- يُرش الجل على الأجسام القريبة من موقع الحريق
- يساعد الجل في احتواء الحرارة حتى وصول فرق الإطفاء الرئيسية

الصناعات العسكرية

بناء السفن

الإنتاج

- القدرة الإنتاجية للوحدة الواحدة: 1,000 لتر يوميًا
- مع إمكانية التوسع حسب الطلب
- خط تعبئة المنتجات النهائية في عبوات بلاستيكية
- معدات إنتاج الملصقات ذاتية اللصق بتقنية القطع بالليزر

التخزين والنقل

- يُحفظ بعيدًا عن متناول الأطفال
- يُنقل بشكل منفصل عن المواد الغذائية
- يُخزن في حاويات مغلقة بإحكام بعيدًا عن أشعة الشمس المباشرة

احتياطات السلامة

- ارتداء معدات الوقاية الشخصية مثل النظارات والقفازات أثناء التعامل مع المنتج
- في حالة ملامسة الجلد أو العينين، يُشطف بكمية كبيرة من الماء
- في حالة تهيج العين، يُنصح باستشارة الطبيب



NFPT
NANO FIRE PROTECTION TECHNOLOGY

الرؤية العالمية - سلامة شاملة من الحرائق من أجل أمة أكثر أماناً وذكاءً

المرونة الوطنية من خلال الاستمرارية التشغيلية

يمكن أن يكون التأثير الاقتصادي للحوادث المتعلقة بالحرائق كارثياً، لا سيما في القطاعات الحيوية مثل الخدمات اللوجستية والطاقة والسياحة. ضمنت حلول NFPT درجة لحماية ليس فقط الأرواح والممتلكات، ولكن أيضاً العمليات التجارية والأصول الوطنية. من خلال دمج هذه الأنظمة في البنية التحتية الحيوية، تبني دولة الإمارات العربية المتحدة المرونة، وتجذب الاستثمار العالمي، وتعزز مكانتها كدولة رائدة في الابتكار والسلامة

سلامة مصممة بيئياً من أجل استدامة الرؤية العالمية

تماشياً مع أهداف الاستدامة لرؤية الإمارات 2030، تستخدم هذه الأنظمة عوامل إطفاء صديقة للبيئة وغير سامة وأمنة حتى على بشرية الإنسان. من خلال تقليل استخدام المياه وتجنب الأضرار التآكلية، فإنها لا تحمي البنية التحتية والبيئة فحسب، بل تنقذ الأرواح أيضاً في اللحظات الحرجة. وهي مثالية لكل من البيئات الحضرية والصناعية، وتعد عنصراً أساسياً في بناء مدن ذكية أكثر أماناً وخضرة.

من الشرارة إلى الإخماد: استجابة شاملة للحرائق

تجمع حلول السلامة من الحرائق NFPT 360 درجة بين تقنيات فريدة حاصلة على براءة اختراع لإدارة حالات الطوارئ المتعلقة بالحرائق من لحظة الاشتعال إلى الإخماد الكامل - حتى في البيئات المعقدة مثل حقول النفط. بفضل الكشف الذكي والاستجابة الفورية والقابلة للتطوير، يتوقع هذا النظام التهديدات ويحول دون تصعيدها، مما يدعم توجه دولة الإمارات العربية المتحدة نحو بنية تحتية قائمة على الابتكار والسلامة العامة

كبسولات نانوية

TECHNOLOGY



- تحتوي أغلفة الكبسولات الدقيقة المصنوعة من البولييمر على عامل إطفاء عالي الفعالية

- حجم الكبسولات الدقيقة: 700-1300 ميكرومتر

- تستخدم تقنية NFPT

مصفوفات بوليمر مملوءة بكبسولات دقيقة تحتوي على سوائيل إطفاء شديدة التطاير

- في حالة ارتفاع درجة الحرارة أو ظهور شرارات أو لهب (مصادر اشتعال)، يتم تدمير الكبسولات الدقيقة وإطلاق مطفاة غازية في الغلاف الجوي

- بشكل عام، يجب أن يتم الفتح عند درجات حرارة تتراوح بين 110 و 150 درجة مئوية

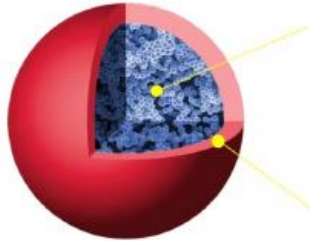
- هناك العديد من المزايا لهذه التقنية، بما في ذلك كفاءتها العالية وتعدد استخداماتها وسهولة استخدامها وقدرتها على إطفاء الحرائق من جميع الفئات بأقل كمية من سائل إطفاء الحرائق، والسلامة الكاملة لكل من الأشخاص والبيئة

كبسولات نانوية



كبسولة دقيقة مملوءة بطفاية حريق

طفاية حريق عالية الفعالية ومنتظرة
للغاية لتغوير السوائيل (نوفاك 1230)
FK-5-1-12



غلاف بوليمر (-50 + 70 درجة مئوية)

مزايا استثنائية لعلماء الكيمياء في NFPT



الكبسولات مملوءة
بتركيبة إطفاء حريق



متانة غلاف
الكبسولة الدقيقة



درجة حرارة التصميم
تشغيل الكبسولة الدقيقة



تصميم وتطوير مادة
رابطة توفر القوة والمرونة
والثبات لمنتجات BAST

كبسولات نانو - منتجات - ملصق



BAST STICKERS

اسم المنتج	المقاس، مم	أقصى حجم محمي	درجة حرارة الاستجابة
BAST Sticker-10	100x25x2	10 litres	120 ± 5 °C
BAST Sticker-20	100x50x2	20 litres	120 ± 5 °C
BAST Sticker-30	100x100x2	30 litres	120 ± 5 °C
BAST Sticker-Socket	20x30x2	0.5 litres	120 ± 5 °C



كبسولات نانوية - منتجات - سلك



BAST CORD

باستخدام سلك مملوء بكبسولات دقيقة وحبيبات، توفر هذه التقنية حماية للأجسام الكبيرة التي يصل حجمها إلى 2000 لتر بناءً على إنتاج ألواح الحماية من الحرائق

في هذه الطريقة، يتم إطفاء الحرائق من خلال الإطفاء النبضي التفاعلي وفي أقرب مكان ممكن من المخاطر المحتملة تحافظ المادة على قابلية تشغيل الأنظمة الإلكترونية، ولا تتلف المعدات، وهي عازلة للكهرباء، وقادرة على العمل في ظروف رطبة وحارة وملينة بالدخان على الرغم من استقلاليتها، يمكن استخدام هذه الأداة مع أجهزة الإشارة والتشغيل الذكية المتوافقة مع البرنامج المقابل



كبسولات نانو - منتجات - دهانات



BAST PAINT

يمكن طلاء مجموعة واسعة من الأسطح بالكبسولات الدقيقة، بما في ذلك البلاستيك والخشب والمعادن والمطاط وحتى المنسوجات



أين يُستخدم؟

الحماية من الحرائق في الأماكن المغلقة الصغيرة، مثل:

- خزائن التحكم
- الأرضيات المستعارة
- الأسقف المعلقة
- حجرات محركات القوارب
- حجرة بطارية السيارة الكهربائية
- غرف الخوادم
- تخزين المنتجات المتفجرة أو الثمينة
- الأجهزة الإلكترونية
- الأجهزة شديدة التحمل

كبسولات نانوية - المنتجات - التطبيقات



APPLICATION AREAS OF BAST PRODUCTS

الدفاع المدني



الرعاية الصحية



الخدمات اللوجستية والنقل



البناء



الضيافة



الاتصالات



المركبات الكهربائية



الجيش والدفاع



النفط والغاز



كبسولات نانو - منتجات - شهادات



CERTIFICATES



كبسولات نانو - منتجات - شهادات



CERTIFICATES



The logo for TSM Ceramic features the text "TSM Ceramic" in a bold, white, sans-serif font with a red outline. The text is centered within a large orange diamond shape. Four blue triangles are positioned at the corners of the diamond, pointing towards the center.

TSM Ceramic

العزل الحراري السائل والعزل ضد الحرائق - المنتج - ملخص

Innovative Centre
Implementation. Expertise. Training.

**Energy-efficient
TSM Ceramic Material**

سيراميك TSM
هو مادة عزل حراري سائلة فائقة الدقة. يتكون من كريات مجهرية سيراميكية مفرغة (بقطر 0.03-0.08 مم)، ذات تركيبة سائلة تشبه الطلاء. بعد التجفيف، يتشكل طلاء مرن تتكون الطبقة التي يبلغ سمكها ٠.٥ مم من حوالي ٢٠ طبقة من الكريات المجهرية المفرغة مما يشكل حاجزًا حراريًا ويمنع انتقال الحرارة

3

العزل الحراري السائل والعزل ضد الحرائق - المنتج - المزايا

Innovative Centre
Implementation. Expertise. Training.

Advantages of TSM Ceramic Material

	توفير الحرارة انعكاس تدفق الحرارة 60-70% خفض نفقات تدفئة المبنى بنسبة 30%		حماية من البرد تقلل المادة من تغلغل الهواء البارد في الداخل بنسبة تصل إلى 45%
	عزل الضوضاء طبقة بسمك 0.6 مم تقلل مستوى الضوضاء بمقدار 2 ديسيبل		مقاومة للماء يوفر اللاتكس الموجود في المادة نفاذية منخفضة للماء، أقل من 0.03 جرام لكل سنتيمتر مكعب.
	السلامة البيئية سيراميك TSM مادة نقية بيئيًا، لا تحتوي على أي مواد سامة أو ضارة		السلامة من الحرائق سيراميك TSM مادة مقاومة للحريق، مما يتيح إبطاء انتشار اللهب

العزل الحراري السائل والعزل الناري - المنتج - المزايا



Innovative Centre
Implementation, Expertise, Training.

Advantages of TSM Ceramic Material



مادة مضادة للتآكل
تعزل السطح المغطى عن الماء والهواء، وتمنع التآكل الخارجي



مطابقة الألوان
يمكن طلاؤها بأي لون، لأي تصميم داخلي



الاستخدام على الأسطح الساخنة
تستخدم المادة عند درجة حرارة تتراوح من +5 إلى +150 درجة مئوية



سهولة التعامل
يتم تطبيقها بفرشاة طلاء أو رذاذ بدون هواء



عمر التشغيل
الضمان 30 عامًا. عمر الخدمة أكثر من 30 عامًا



فعالية من حيث التكلفة
تقليل ساعات العمل بفضل السرعة العالية وسهولة تطبيق المواد. تقليل نفقات الإصلاح. توفير الطاقة الحرارية توفير المساحة

العزل الحراري والحراري السائل - المنتج - الاستخدام



Innovative Centre
Implementation, Expertise, Training.

Application of TSM Ceramic in the field of heat power engineering

يستخدم سيراميك TSM على نطاق واسع في مجال هندسة الطاقة الحرارية

- خطوط أنابيب أنظمة التدفئة الحرارية
- أنابيب البخار وأنابيب الغاز
- أنظمة تكييف الهواء
- أنابيب الماء البارد (لمنع التكثف)
- غلايات البخار
- صمامات العزل
- الحاويات والخزانات






العزل الحراري والحراري السائل - المنتج - الاستخدام

Innovative Centre
Implementation. Expertise. Training.

Objects where TSM Ceramic materials were applied



'كراسنويارسك', 'كراسماش'
عزل حراري لنظام نقل الحرارة



كراسنويارسك، مركز أعمال 'أوروبا'
عزل حراري لخطوط الأنابيب



TSM Ceramic

العزل الحراري والحراري السائل - المنتج - الاستخدام

Innovative Centre
Implementation. Expertise. Training.

Objects of petroleum industry with application of TSM Ceramic materials

يتم استخدام TSM Ceramic بنجاح في عزل الحرارة للحاويات ومستقبلات الغاز



TSM Ceramic

'روسنفط' أنشيسك
العزل الحراري لحاويات تخزين البترول

العزل الحراري والحراري السائل - المنتج - الاستخدام



Innovative Centre
Implementation. Expertise. Training.

Objects of petroleum industry with
application of TSM Ceramic materials

يتم استخدام TSM Ceramic لعزل الحرارة لأنابيب النفط والغاز المبطنة فوق الأرض وتحت السطح







العزل الحراري والحراري السائل - المنتج - الشهادات



Innovative Centre
Implementation. Expertise. Training.

Certificates




إعلان المطابقة من المفوضية الأوروبية رقم JIC02250

رقم شهادة المطابقة POCC RU.AE95.H01852

رقم شهادة الحريق C-RU.ПБ24.B.00354

شهادة صحية - رقم П.0650800808.77.01.03.570

رقم شهادة صحية П.0038280906.34.77.03.570

رقم شهادة صحية TY.05.576.П.0001000907.77

المركز الروسي للخبرة التقنية 2009-03-002-CA-CTO
شهادة البناء الروسية

المعهد الوطني البيلاروسي للملكية الفكرية TC 05.0046.10-07-2005-H00025-TO

المركز التجريبي 'معهد البحوث العلمية لعموم الاتحاد للميكانيكا
المائية للهندسة الصحية وأعمال البناء الخاصة' رقم 09-1-270

خدمة الإشراف الفني الروسية) مركز التحليل المختبري والمقاييس الفنية T3 2007

المؤسسة الحكومية الموحدة (معهد موسكو
للبحوث العلمية ومشاريع خدمات الإسكان) T3 2009

معهد البحوث العلمية لإنشاءات البناء T3 2005






AEVEX Aerospace نظرة عامة على الشركة 2025



تحويل نجاح المهام من خلال الحلول القائمة على البيانات
إيفكس شريك موثوق به يقدم حلول استخباراتية متقدمة محمولة
جواً وبحراً وأرضاً، مما يوفر مرونة تشغيلية ويضمن بقاء بيانات المهام
مملوكة للعملاء لعمليات الدفاع العالمية والحكومة والتجارية

أكثر من 670 موظفاً، 7 مواقع مكاتب



أكثر من 40 عاماً في تقديم حلول معقدة



أكثر من 5000 طائرة بدون طيار، وأكثر من 125 منصة مأهولة
تم تطويرها/تشغيلها



أكثر من 124 فرداً في القيادة الأوروبية الأمريكية، والقيادة الأفريقية
والقيادة المركزية الأمريكية، والقيادة الجنوبية الأمريكية



آخر الأخبار:

أفضل 100 شركة دفاع عن الطائرات بدون طيار في عام 2025 - ذا ديفينس بوست طائرات شبح فينيكس
الغامضة بدون طيار في حرب أوكرانيا - فوربس

حلول الفضاء المتقدمة



حلول الطيران

حلول التصميم والبناء والطيران
لتقديم منصات طائرات معقدة
مع دعم كامل للهندسة
والتعديل والتكامل والاعتماد



أنظمة الطائرات بدون طيار

أنظمة وخدمات متطورة للطائرات
بدون طيار، من الذخائر المتسكعة
إلى المركبات السطحية بدون طيار
وخدمات مكافحة الطائرات بدون
طيار



حلول عالمية

عمليات طيران كاملة الخدمات
ودعم المهام لمجموعة متنوعة
من العمليات المأهولة وغير
المأهولة التي يتم تنفيذها
في جميع أنحاء العالم



منتجات التكنولوجيا

تقنيات مبتكرة لدعم العمليات
المحمولة جوا، من التعديلات الخاصة
على برامج المهام إلى تحديد الموقع
والملاحة والتوقيت



التحكم في المهام وأمن البيانات

يمكن التحكم في السفن خارج
خط الرؤية عبر ستارلينك، بينما
تخص جميع بيانات المهمة
العمل ويمكن تخزينها بشكل
أمن خارج متن السفينة، مما
يضمن عدم بقاء أي بيانات
على متنها

أداء مثبت يدعم العمليات الأكثر حساسية في البلاد

AEVEX شريك موثوق به يركز على المهام



حلول مخصصة ذات أداء مثبت



تطوير وتشغيل واستدامة

- طائرات ذات أجنحة ثابتة
- طائرات ذات أجنحة دوارة
- طائرات بدون طيار من المجموعة E-1
- ذخائر متسكعة
- مركبات سطحية بدون طيار

- تم تطوير آلاف المنصات غير المأهولة من المجموعة E-1 بسرعة لوزارة الدفاع والصناعة
(مكررات التهديدات)

- تعديلات وتكاملات خاصة بالمهام لمئات المنصات الفئات متوسطة الحجم والكبيرة

- دعم مستدام لمهام الاستخبارات والمراقبة والاستطلاع للعمليات في القيادة العسكرية
الأمريكية في أفريقيا (أفريكوم)، والقيادة المركزية الأمريكية (سنتكوم)، والقيادة الجلوبية
الأمريكية (ساوتكوم)



أداء مثبت ونخبوي يدعم عمليات الاستخبارات والمراقبة والاستطلاع الأكثر حساسية في البلاد



- أكثر من ٦٥ متخصص في الطيران
والاستخبارات بدوام كامل
- فرق هندسة الأجهزة والبرامج



- 1.9 مليون ساعة تشغيل في الخارج
- أكثر من 18 منصة جوية



- موظفون منتشرون ويعملون في أكثر
من 20 دولة
- فريق النشر الداخلي

مركبات سطحية غير مأهولة ذاتية التشغيل



المواصفات	MAKO	MAKO LT	AQUILA
المدى	287 nm (531.5 km)	287 nm (531.5 km)	609 nm (1,127.8 km)
السرعة القصوى	43.4 knots (80.4 km/h)	34.7 knots (64.2 km/h)	34.7 knots (64.2 km/h)
سعة الحمولة	200 lbs (90.7 kg)	100 lbs (45.35 kg)	1000 lbs. (453.5 kg)
القدرة على التحمل	22.5 hrs.	30 hrs.	132 hrs.
الطول/العرض	136"L / 49.5" W	110"L / 46"W10"/46"	18.4 ft L / 7.4 ft W
الوزن (رطب)	895 lbs. (405 kg)	455 lbs. (206 kg)	4295 lbs. (1948 kg)
سعة الوقود	56 gallons	27 gallons	264 gallons

دخول وخروج | لوجستيات

ISR حمولات حركية

شبكة شبكية طقم FPV

رادار اتصالات BLOS

قابل للتكوين
عند الطلب





M A K O L I T E



مصمم للحرب الحديثة متوفر فوراً للحلفاء والشركاء



ATLAS

الأداء

86 دقيقة من الجولات
مدى 160 كم
سرعة انطلاق 67 عقدة
(ميل في الساعة 77.1)

87 عقدة (100.1 ميل في الساعة)
سرعة الاندفاع

المواصفات

الطول 55 بوصة/139.7 سم
العرض 75.5 بوصة/191.8 سم
الوزن الأقصى 34 رطلاً/15.4 كجم

الحمولة

7.5 رطل (3.4 كجم) الوزن الأقصى
حركي
مرئي/استطلاع ومراقبة واستطلاع

التكوين

شبكات شبكية
استقلالية السرب
نظام تحديد المواقع والدفاع المضاد للدروع (A-PNT)
باستخدام الملاحة المرئية



✓ خفيف الوزن

✓ محمول باليد

✓ قدرات إطلاق متعددة

✓ رأس حربي مضاد للدروع من طراز جافلين

✓ بنية معيارية

✓ قابل للتطوير وفعال من حيث التكلفة





أصحاب مصلحة متعددون فريق واحد



DISRUPTOR

الأداء

قدرة تحمل من 5 إلى 8 ساعات
كم (مكربن) 600
كم (إقلاع إلكتروني) 1300

المواصفات

أقصى إقلاع 83.9 كجم
الطول 3.08 متر
بإع الجناح 4.8 متر
الوزن الفارغ 32.66 كجم

الحمولة

حمولة 22.6 كجم
متوافق مع نظام MOSA
يسمح التصميم بحمولات محددة من قبل المستخدم
بما في ذلك الاستخبارات والمراقبة والاستطلاع (ISR)
والأسلحة الفتحة (الاشعاع أو القنابل الخارقة) (EW)
والحرب الإلكترونية

قاذف

قاذف هوائي
خيار الإطلاق من المركبة
الإقلاع بمساعدة الصاروخ

طائرة المجموعة 3 ديسربتور هي طائرة طبق الأصل مستقلة
عن المدرج، ومضادة للتهديدات، يتم إطلاقها هوائياً أو عبر
الإقلاع بمساعدة الصاروخ (RATO)

طائرة المجموعة 3 ديسربتور هي طائرة طبق الأصل مستقلة
عن المدرج، ومضادة للتهديدات، يتم إطلاقها هوائياً أو عبر
يتكون هيكل الطائرة من ألياف كربون خفيفة الوزن ومواد
مركبة لتحقيق نسبة مثالية من القوة إلى الوزن





مُخْتَبَرٌ فِي الْقِتَالِ مَتَاحٌ فَوْرًا لِلْحَلْفَاءِ وَالشَّرَكَاءِ



DOMINATOR

الأداء

4.6 ساعات - 11.7 ساعة
القدرة على التحمل
579 كم - 1196 كم
المدى

المواصفات

الطول 3.07 متر
باع الجناح 4.8 متر
الوزن الفارغ 55.79 كجم
92.9 كجم - 102 كجم أقصى وزن للإقلاع

الحمولة

حمولة 18.1 كجم
نظام ISR أو نظام اختراق اختياري

التكوين

راديو شبكي
معزز GNSS حل
الملاحة البصرية
بديل PNT نظام



الملاحة البصرية



بنظام PNT ديل



تشغيل ذاتي



مساحة تشغيلية صغيرة



حمولات قابلة للتكوين



بنية مفتوحة





مجموعة القدرة جلوبال
الموزع الرسمي والمعتمد في الشرق الأوسط وشمال أفريقيا

HOWE X HOWE



SFP



NFPT
HAND FIRE PROTECTION TECHNOLOGY



القدرة
ALQUDRA

تواصل معنا

الايمل

sales@alqudra-global.com

الموقع

www.alqudra-global.com